

スルーホール基板のはんだをトルゾー



# TP-30 加熱式はんだ吸取器



従来のはんだ吸取作業

はんだ吸取器とはんだこて両方が必要

クリーニングピン収納  
作業後の  
クリーニングに

製品ページ



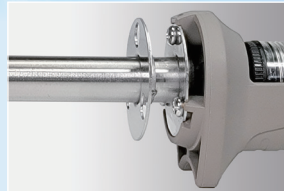
## 1台2役

## 加熱&吸取機能で 片手で作業可能に!

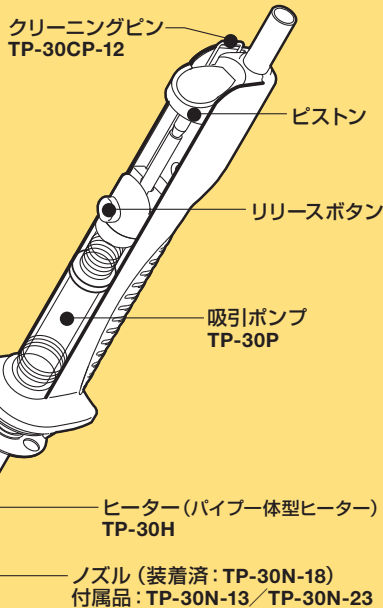
### ノズル3種セット

内径の違う  
付属ノズル3種  
効率的な作業に

### 自立するグリップ



安全性に配慮した  
自立するグリップ



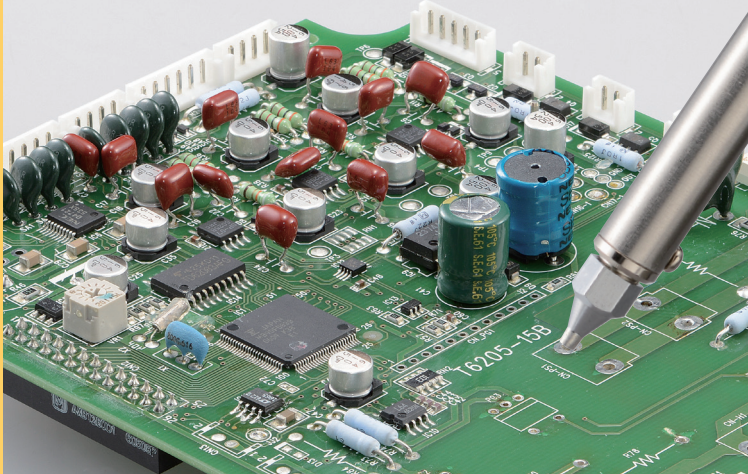
### 豊富な交換部品

| 型番         | 品名         |
|------------|------------|
| TP-30H     | ヒーター 100V  |
| TP-30N-13  | ノズルφ 1.3mm |
| TP-30N-18  | ノズルφ 1.8mm |
| TP-30N-23  | ノズルφ 2.3mm |
| TP-30P     | 吸引ポンプ      |
| TP-30CP-12 | クリーニングピン   |
| TP-30GR    | グリス        |

### 部品に合わせて選べる 付属ノズル3種

| ノズル                     | リード線径                          |
|-------------------------|--------------------------------|
|                         |                                |
| TP-30N-13<br>a: φ 1.3mm | b: φ 0.8mm 以下<br>c: φ 1.2mm 以下 |
| TP-30N-18<br>a: φ 1.8mm | b: φ 1.3mm 以下<br>c: φ 1.7mm 以下 |
| TP-30N-23<br>a: φ 2.3mm | b: φ 1.8mm 以下<br>c: φ 2.2mm 以下 |

## スルーホール基板のはんだ除去に



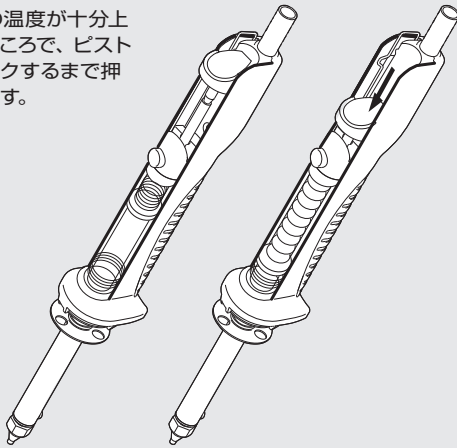
はんだは基板の裏まで  
しっかり溶かして吸い取ります



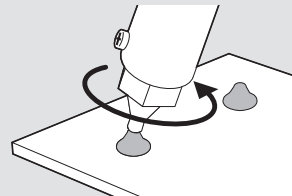
作業途中ではんだ付けにも  
使用できます

## 使用方法／仕様

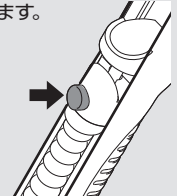
1. ノズルの温度が十分上がったところで、ピストンをロックするまで押し下げます。



2. 除去したいはんだ部分に、ノズルをパターンが剥離しない力であてます。円を描くように動かすと、はんだが均等に溶けます。



3. はんだが溶けたら、そのままノズルを離さずにボタンを押すと、溶けたはんだが吸い込まれます。



|       |                 |
|-------|-----------------|
| 型番    | TP-30           |
| 定格電圧  | 100V AC 50/60Hz |
| 消費電力  | 30W             |
| ノズル温度 | 約450℃           |

## 関連製品

### 多量の吸取作業に

#### TP-100

ポータブル自動吸取器

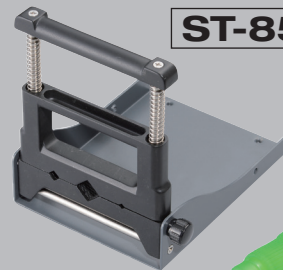
温調回路と吸取器メカを  
コンパクトに一体化



### 一緒に使って効率アップ

#### ST-85

マルチクランプ  
基板をワンタッチ固定



#### PP-1

ポストフラックスペン  
フェルトタイプのペン先で  
フラックスをピンポイント塗布



® SMT 関連製品／はんだこて

太洋電機産業株式会社

東京 03-3836-2811 大阪 06-6644-3505  
新潟 0256-47-1715 広島 084-951-9010



ホームページ／電子メールのアドレス [www.goot.co.jp](http://www.goot.co.jp) [info@goot.co.jp](mailto:info@goot.co.jp)

お問い合わせ先