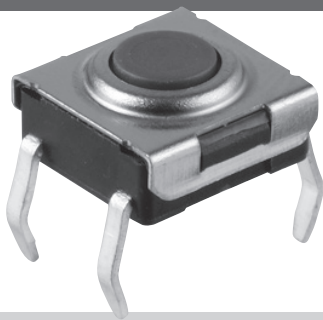


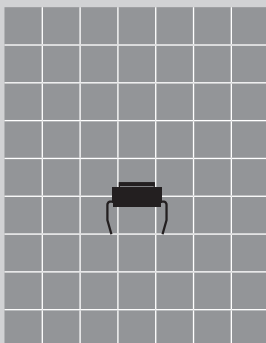
タクティルスイッチ



CBシリーズ

特長・共通仕様	674
□6.2mm PC端子形タクティルスイッチ	675
取扱い説明	675

原寸大



特長・共通仕様

小形，低背，リードスルー対応 □6.2mmタクティルスイッチ

丸洗い洗浄が可能

防水用フィルムにより、スイッチ内部を密閉構造とし、高い防塵・防浸構造を保持し、以下条件による丸洗い洗浄が可能です。

丸洗い洗浄について

はんだ付け後のフラックス洗浄の際には、アルコール系の洗浄液をお使いください。有機溶剤による洗浄はしないでください。

洗浄条件：深さ5cmの液浴槽にて、1分以内で実施してください。尚、洗浄中にスイッチを動作させること及び操作部に力を加えることはしないでください。

はぎれのよい操作感

フィードバック特性を活かした、はぎれのよい操作感です。

取付け時の浮き上がりを防止

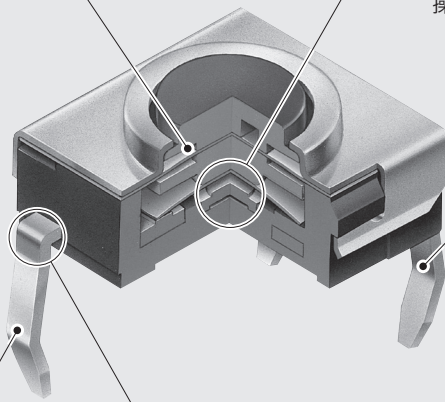
端子部は曲げ加工を施しているため、基板へ取付けた時の浮き上がりがなく、仮固定ができるため、安心してはんだ付け作業が行えます。

端子配列が180°点対称

端子配列が180°点対称となっていますので、基板取付け時の位置決めが容易にできます。

フラックスの浸入をシャットアウト

端子部はインサート成形により、フラックス等の浸入及び端子ガタの発生を防止し、接触の安定性を一層向上しています。



CB

タクティル

RoHS

丸洗い

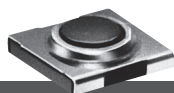
用途

OA機器，無線機，業務用ビデオカメラ，交換機，電気計測器，制御盤等

共通仕様	
回路	単極単投
機能動作	OFF-〈ON〉〈 〉はモーメンタリ
電流容量	50mA 24V DC
接触抵抗	100mΩ以下 (20mV 10mAにて)
絶縁抵抗	DC 250V 100MΩ以上
耐電圧	AC 250V (端子・端子間) 1分間以上 (端子・アース間) 1分間以上
機械的開閉耐久性	100,000回以上
電氣的開閉耐久性	100,000回以上
使用温度範囲	-25~+70°C
はんだ耐熱性	▶はんだごてをご使用の場合：ランクB ▶はんだ槽をご使用の場合：ランクB 「取扱説明／はんだ付け」D-8~D-9ページ参照

⚠ 各定格・性能値は単独試験における値であり、複合条件を同時に保証するものではありません。
試験条件および判定基準は「共通試験方法」D-1ページ~内をご確認ください。

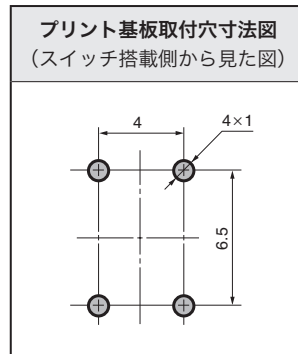
CB



RoHS 丸洗い

●タクティルスイッチ

機能動作 () はモーメンタリ		形名	端子番号
		単極単投	
OFF	(ON)	CB-S15FTP2	



▶端子番号はケースには表示されていません

CB-S15FTP2

単極単投

取扱い説明

丸洗い洗浄について

はんだ付け後のフラックス洗浄の際には、**アルコール系の洗浄液**をお使いください。**有機溶剤による洗浄はしないでください。**
 洗浄条件：深さ5cmの液浴槽にて、1分以内で実施してください。
 尚、洗浄中にスイッチを動作させること及び操作部に力を加えることはしないでください。

プリント基板取付けについて

端子部にキンク曲げ加工を施し、基板取付時のガタを防止しています。尚、スイッチをPC基板に取り付けた際、スイッチの直下及びその近傍に、スルーホール穴や固定用の穴が、位置しますと、フラックスがスイッチ搭載面上がりやすくなりますのでご注意ください。

操作方法と耐久性について

スイッチの操作は、通常指先で行われることを前提としています。機械的な方法（押し棒等）で操作する場合は、耐久性に影響する恐れがありますので、極力、金属のような鋼体ではなく、やや柔らかめの樹脂製もしくはゴム系のものを使用し、衝撃力が加わらないように極力ボタンの中心部を垂直方向から、2.5～3.0Nの押圧力を目安として押すようにしてください。

包装形態について

CBシリーズの包装形態は、トレイ包装（100個）とマガジンスティック包装（50個）となります。マガジンスティックでのご注文は、包装単位をお願い致します。
 注文方法：トレイ包装 **CB-S15FTP2**
 マガジンスティック包装 **CB-S15FTP2-ST**

