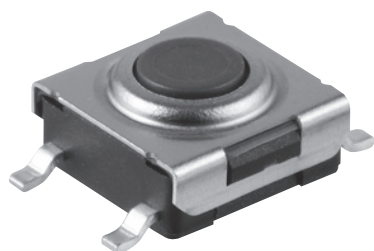


タクティルスイッチ



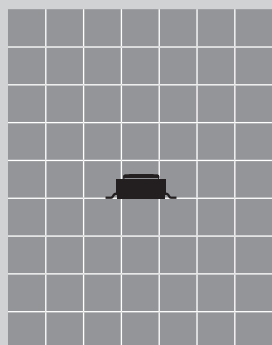
CB3シリーズ

特長・共通仕様 677

面実装対応形 PC端子形 678

取扱い説明 678

原寸大



CB3

RoHS

SMD

丸洗い

特長・共通仕様

小形，低背，面実装対応 □6.2mmタクティルスイッチ

丸洗い洗浄が可能

防水用フィルムにより、スイッチ内部を密閉構造とし、高い防塵・防浸構造を保持し、以下条件による丸洗い洗浄が可能です。

丸洗い洗浄について

はんだ付け後のフラックス洗浄の際には、アルコール系の洗浄液をお使いください。有機溶剤による洗浄はしないでください。

洗浄条件：深さ5cmの液浴槽にて、5分以内で実施してください。尚、洗浄中にスイッチを動作させること及び操作部に力を加えることはしないでください。

はざれのよい操作感

フィードバック特性を活かした、はざれのよい操作感です。

高耐熱性樹脂を使用

高耐熱性樹脂の使用により、リフローによるはんだ付けが可能です。

はんだ付け確認が容易

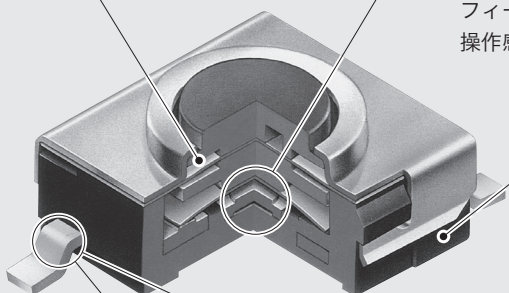
端子部は、はんだ付け状態の確認が容易なガルウィング式です。

フラックスの浸入をシャットアウト

端子部はインサート成形により、フラックス等の浸入及び端子ガタの発生を防止し、接触の安定性を一層向上しています。

用途

OA機器，無線機，業務用ビデオカメラ，交換機，電気計測器，制御盤等



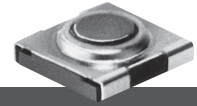
共通仕様	
回路	単極単投
機能動作	OFF-〈ON〉〈 〉はモーメンタリ
電流容量	50mA 24V DC
接触抵抗	100mΩ以下 (20mV 10mAにて)
絶縁抵抗	DC 250V 100MΩ以上
耐電圧	AC 250V (端子・端子間) 1分間以上 (端子・アース間) 1分間以上
機械的開閉耐久性	100,000回以上
電氣的開閉耐久性	100,000回以上
使用温度範囲	-25~+70°C
はんだ耐熱性	▶はんだごてをご使用の場合：ランクB ▶リフロー方式の場合：ランクB 「取扱説明／はんだ付け」D-8~D-9ページ参照

⚠ 各定格・性能値は単独試験における値であり、複合条件を同時に保証するものではありません。試験条件および判定基準は「共通試験方法」D-1ページ~内をご確認ください。

CB3

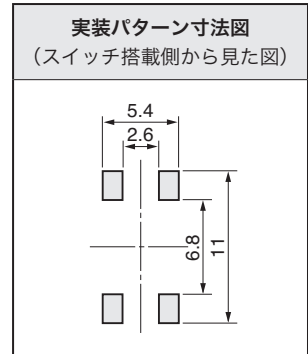
RoHS

SMD 丸洗い

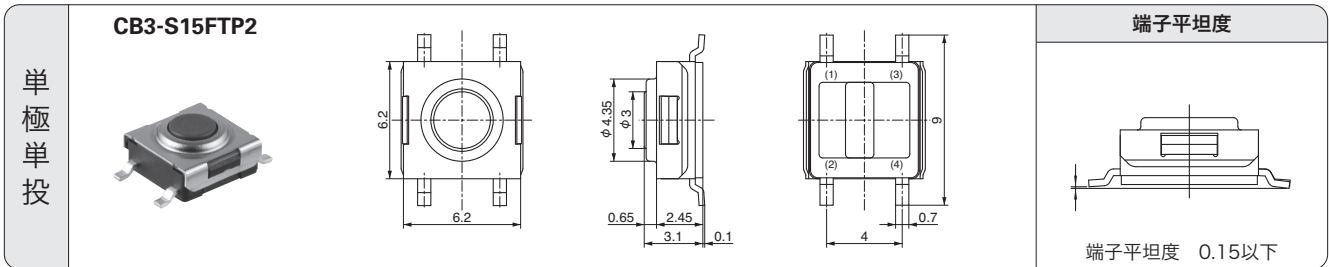


●タクティルスイッチ・取扱い説明

機能動作 () はモーメンタリ		形名	端子番号
		単極単投	
OFF	(ON)	CB3-S15FTP2	



▶端子番号はケースには表示されていません



CB3

タクティル

RoHS

SMD

丸洗い

取扱い説明

はんだ付けについて

▶洗浄する場合は、はんだ付け後10分以上自然放置してから、行ってください。

丸洗い洗浄について

はんだ付け後のフラックス洗浄の際には、アルコール系の洗浄液をお使いください。有機溶剤による洗浄はしないでください。洗浄条件：深さ5cmの液浴槽にて、5分以内で実施してください。

尚、洗浄中にスイッチを動作させること及び操作部に力を加えることはしないでください。

操作方法と耐久性について

スイッチの操作は、通常指先で行われることを前提としています。機械的な方法（押し棒等）で操作する場合は、耐久性に影響する恐れがありますので、極力、金属のような鋼体ではなく、やや柔らかめの樹脂製もしくはゴム系のものを使用し、衝撃力が加わらないように極力ボタンの中心部を垂直方向から、2.5～3.0Nの押圧力を目安として押すようにしてください。

取付けについて

はんだ付け後は、プリント基板のソリ等で端子部に機械的ストレスが加わらないよう注意してください。

包装形態について

CB3シリーズの包装形態は、トレイ包装(100個)とキャリアテープ包装(1,000個)となります。キャリアテープでのご発注は、包装単位でお願い致します。

注文方法：トレイ包装

CB3-S15FTP2

キャリアテープ包装

CB3-S15FTP2-TP

