

新商品

トグル

ロック

押ボタン

照光式押ボタン

多機能押ボタン

非常停止

ユニバーサル  
デザイン

キーロック

ロータリ

スライド

タクティル

傾斜

タッチパネル

シートホド

表示灯

リレー

規格品

付属品

取扱説明

# スライドスイッチ

# FSシリーズ

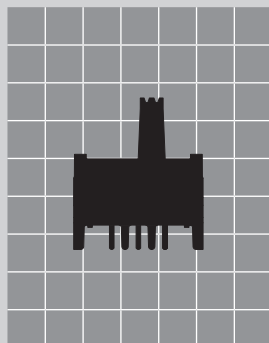


特長・共通仕様 620

高周波対応スライドスイッチ 621

特性グラフ 621

原寸大



## 特長・共通仕様

### 優れた高周波特性

従来にない独自の接触構造と、ケースをダイカストにし、極間にアースを配置することにより、優れた高周波特性を実現しました。

- アイソレーション 40dB以上 (1GHz時)
- インサージョンロス 0.5dB以下 (1GHz時)
- 特性インピーダンス75Ω

#### 操作性, 視認性の良い 大きなストローク

ストロークが3.5mmと大きく、操作性、視認性に配慮しています。

#### はぎれの良い操作感

操作部は、はぎれの良い明確なフィリングです。

#### 2種類のツマミ

- 基本ツマミ：7.4mm
- 長ツマミ：12.4mm  
と長さの違う2種類のツマミを取り揃えています。

#### 高接触信頼性

##### ● 金メッキ接点採用

金メッキ接点を採用していますので、酸化・硫化等の影響が少なく、安定した接触抵抗が得られ、耐環境性にも優れています。

##### ● ツイン接触構造

固定接点に対し、可動接点がツイン接触をする構造により、高い接触信頼性を実現しました。

##### ● セルフクリーニング

接触部は摺動接触機構を採用しているため、切替の都度セルフクリーニングを行い、高い接触信頼性を保持します。

#### フラックスの浸入対策

スタンドオフを設け、フラックスの浸入に配慮しています。

#### 用途

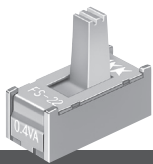
放送機器、映像機器 (CATV, BS/CSチューナ)  
通信機器等

#### 切替方式

FS：ノンショーティング

共通仕様			
電流容量 (AC/DC共通)	0.4VA MAX. 28V MAX. (適用電圧範囲 20mV~28V) (適用電流範囲 0.1mA~0.1A)	インピーダンス	75Ω系
		インサージョンロス	0.5dB以下 (1GHz時)
		アイソレーション	40dB以上 (1GHz時)
接触抵抗	100mΩ以下 (20mV 10mAにて)	はんだ耐熱性	▶ はんだごとをご使用の場合：ランクB ▶ はんだ槽をご使用の場合：ランクB 「取扱説明／はんだ付け」D-8~D-9ページ参照
絶縁抵抗	DC 500V 500MΩ以上		
耐電圧	AC 500V 1分間以上		
機械的開閉耐久性	1,000回以上		
電氣的開閉耐久性	1,000回以上		

⚠ 各定格・性能値は単独試験における値であり、複合条件を同時に保証するものではありません。  
試験条件および判定基準は「共通試験方法」D-1ページ~内をご確認ください。

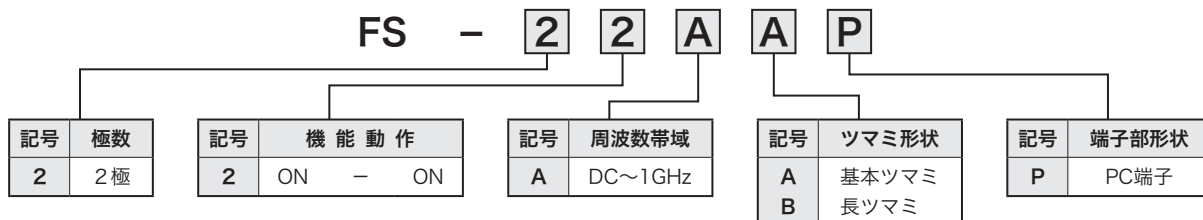


(PATENTED・意匠登録済) RoHS

# FS

## ●高周波対応スライドスイッチ

### 形名体系



### 高周波対応スライドスイッチ

▶端子番号はケースには表示されていません

2極  
双投

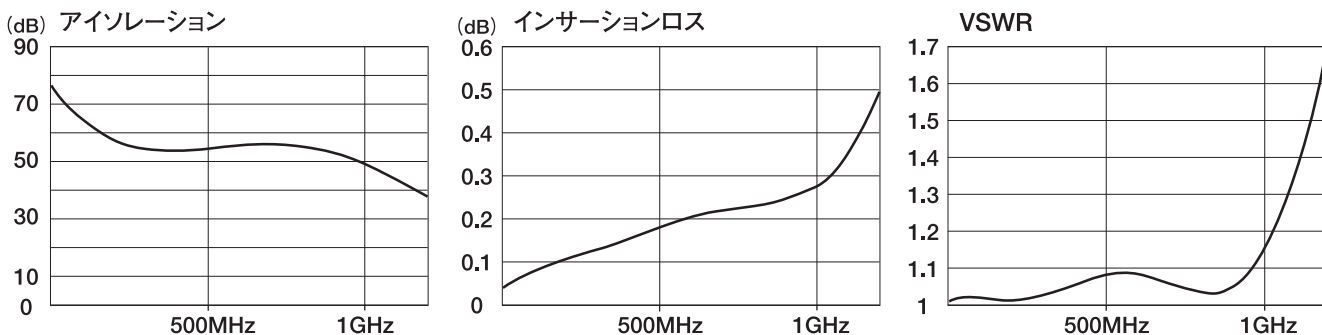
**FS-22AAP**

FS-22AAP : A=7.4 (基本ツマミ), FS-22ABP : A=12.4 (長ツマミ)

**プリント基板取付穴寸法図**  
(スイッチ搭載側から見た図)

上図は操作部がA側の状態で、1-2、4-5がONです。B側の時は2-3、5-6がONです。

### 特性グラフ



※高周波特性データは、専用基板を用い測定用ソケットも含んだ値です。使用条件によって値は異なりますので、ご使用の際は実機にてご確認をしてください。

測定基板形状図	ランド詳細図
<p style="text-align: center;">材質：ガラスエポキシ両面基板 厚さ：1.6mm</p>	

⚠ ご使用の際には「安全に関するご注意」A-9ページ、「取扱い説明」D-1ページ~をご確認ください。

**NIKK**  
SWITCHES

621

新商品  
 トグル  
 ロツカ  
 押ボタン  
 照光式探索シ  
 多機能探索シ  
 非常停止  
 デュニバーサル  
 キーロック  
 ロータリ  
 スライド  
 タクティル  
 傾斜  
 タッチパネル  
 シミットホド  
 表示灯  
 リレー  
 規格品  
 付属品  
 取扱説明