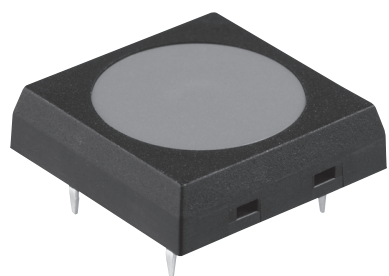


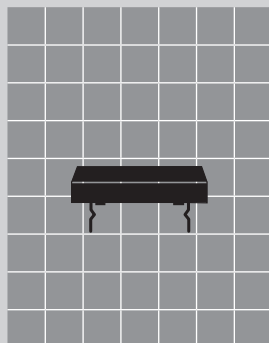
タクティルスイッチ



JFシリーズ

特長・共通仕様	696
バリエーション・形名体系	697
タクティルスイッチ	698
取扱い説明	699

原寸大



特長・共通仕様

優れた操作性の薄形タクティルスイッチ

☞ 斬新なピアノタッチ形ボタン

操作する側に立ったボタン形状。外観はツヤ消しの落ち着いたデザインで、丸形、ピアノタッチ形、角形の3種類を用意しました。

☞ 明快な操作感

ショートストローク、軽操作力、軽タッチで、はざれの良い操作感をもっています。

☞ 豊富なカラーバリエーション

カラーは5色（青・橙・灰・緑・赤）と豊富なバリエーションです。

☞ 省スペース化が可能

基板上的高さが、5.08mm（ピアノタッチ形は6.98mm）と薄形のため機器の薄形化に貢献します。また、端子部がインチピッチ間隔（2.54mm×n）のため、高密度実装が可能です。

☞ 丸洗い洗浄が可能

スイッチ接点部が密閉されているため、フラックス等の浸入がなく、以下条件による丸洗い洗浄が可能です。また防水性、防塵性に優れ、高接触信頼性を保ちます。

☞ 取付け時の浮き上り防止構造

端子部は、インチピッチ（2.54mm×n）間隔で、曲げ加工が施こされているため、プリント基板へ取付けた時の浮き上りがなく、仮固定ができ、はんだ付け作業が容易です。

丸洗い洗浄について

はんだ付け後のフラックス洗浄の際には、アルコール系の洗浄液をお使いください。有機溶剤による洗浄はしないでください。洗浄条件：深さ5cmの液浴槽にて、1分以内で実施してください。

尚、洗浄中にスイッチを動作させること及び操作部に力を加えることはしないでください。

☞ 豊富なシリーズ構成

JFシリーズはタクティル・照光式押ボタンスイッチで構成されています。

共通仕様

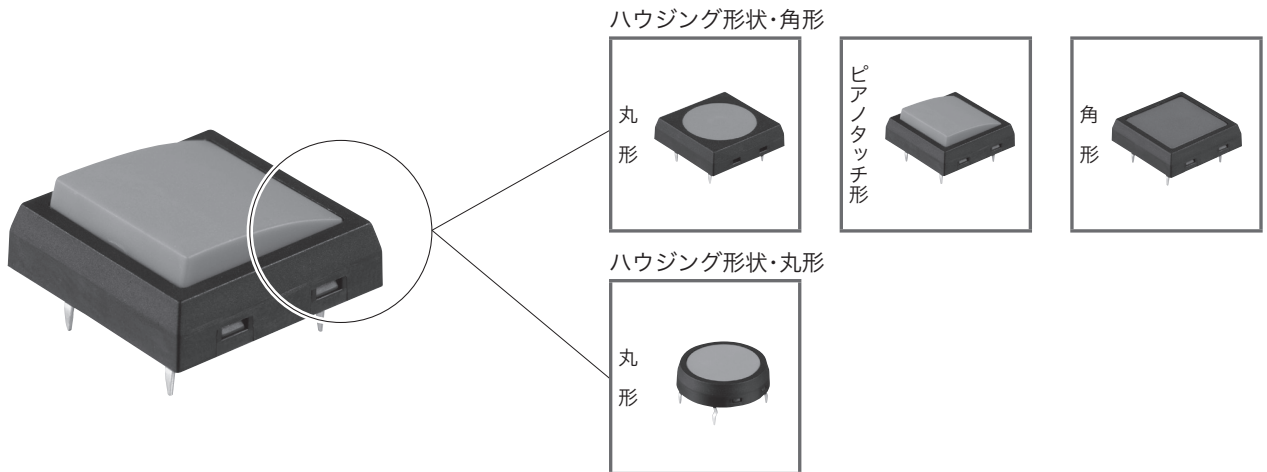
共通仕様	
回路	単極単投
電流容量	50mA 24V DC
接触抵抗	50mΩ以下（20mV 10mAにて）
絶縁抵抗	DC 250V 500MΩ以上
耐電圧	AC 250V 1分間以上
機械的開閉耐久性	500,000回以上
電気的開閉耐久性	500,000回以上
使用温度範囲	-25~+85°C
操作量	0.4 ^{+0.1} _{-0.2} mm 0.8 ^{+0.2} _{-0.3} mm（ピアノタッチ形）
操作力	3±0.8N 2±0.6N（ピアノタッチ形）
はんだ耐熱性	▶はんだごてをご使用の場合：ランクB ▶はんだ槽をご使用の場合：ランクB 「取扱説明／はんだ付け」D-8~D-9ページ参照

⚠ 各定格・性能値は単独試験における値であり、複合条件を同時に保証するものではありません。試験条件および判定基準は「共通試験方法」D-1ページ~内をご確認ください。

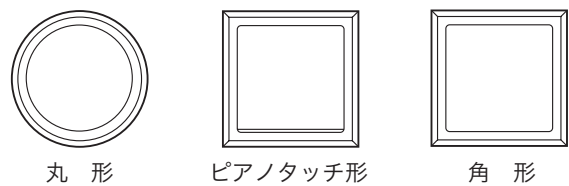
RoHS 丸洗い

バリエーション・形名体系

バリエーション



操作部形状(原寸大)



形名体系

JF - 15 C K C B N P2

記号	ハウジング形状
C	丸形
S	角形

記号	操作部形状
C	丸形
P	ピアノタッチ形
S	角形

記号	操作部の色
B	青
D	橙
G	灰
M	緑
R	赤

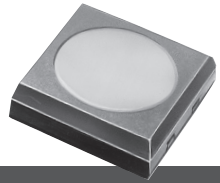
記号	LEDの色
N	非照光

記号	接点・端子形状
P2	銀メッキ接点 PC端子

- ▶CKS(ハウジング丸形, 操作部角形)の組み合わせはありません。
- ▶CKP(ハウジング丸形, 操作部ピアノタッチ形)の組み合わせはありません。

JF

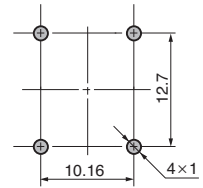
RoHS 丸洗い



●タクティルスイッチ

形名・機能動作					
ハウジングの形状	丸形		角形		
ボタンの形状	丸形ボタン	ピアノタッチ形ボタン	丸形ボタン	角形ボタン	
操作部の色	青	JF-15CKCBNP2	JF-15SKPBNP2	JF-15SKCBNP2	JF-15SKSBNP2
	橙	JF-15CKCDNP2	JF-15SKPDNP2	JF-15SKCDNP2	JF-15SKSDNP2
	灰	JF-15CKCGNP2	JF-15SKPGNP2	JF-15SKCGNP2	JF-15SKSGNP2
	緑	JF-15CKCMNP2	JF-15SKPMNP2	JF-15SKCMNP2	JF-15SKSMNP2
	赤	JF-15CKCRNP2	JF-15SKPRNP2	JF-15SKCRNP2	JF-15SKSRNP2
機能動作	単極単投 OFF-〈ON〉 〈 〉はモーメンタリ				
端子番号					

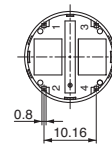
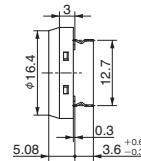
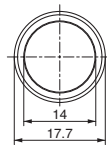
プリント基板取付穴寸法図
(スイッチ搭載側から見た図)



丸形ハウジング

JF-15CKCBNP2

丸形ボタン

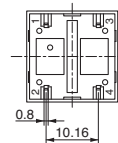
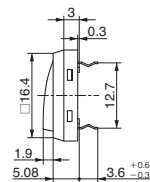
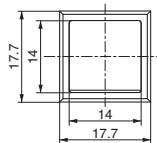
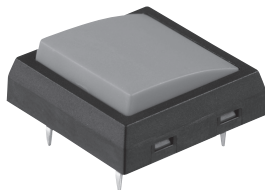


JF
タクティル

角形ハウジング

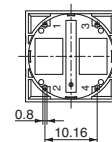
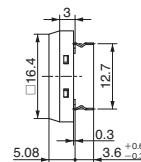
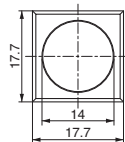
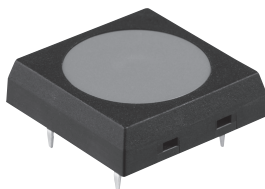
JF-15SKPBNP2

ピアノタッチ形ボタン



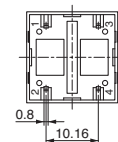
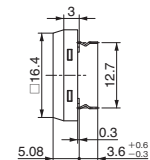
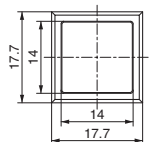
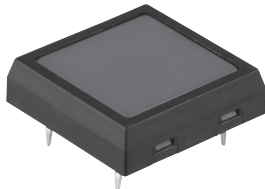
JF-15SKCBNP2

丸形ボタン



JF-15SKSBNP2

角形ボタン



● 取扱い説明

スイッチの取扱い

● 操作部の表示について

JFシリーズは、操作部がスイッチ本体内に組み込まれて出荷されます。従って、操作部表面に、印刷による文字、図形等の表示をご希望の場合は、当社販売部門までお問い合わせください。

● 開閉耐久性について

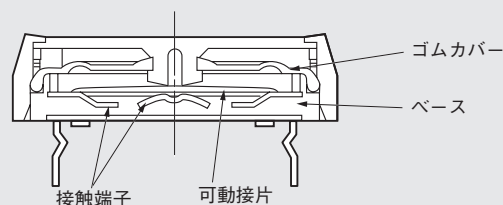
開閉耐久性については、通常手で操作することを前提としております。機械的な方法で操作する場合は衝撃力及び過大な力が加わらないようにしてください。耐久回数が低下する恐れがあります。

● 丸洗い洗浄について

はんだ付け後のフラックス洗浄の際には、アルコール系の洗浄液をお使いください。有機溶剤による洗浄はしないでください。洗浄条件：深さ5cmの液浴槽にて、1分以内で実施してください。

尚、洗浄中にスイッチを動作させること及び操作部に力を加えることは避けてください。

接点部密閉構造



スイッチの取付けについて

● パネル取付け及び寸法

