

# 25AAシリーズ



非防水

RoHS

電安法適合品あり

圧着タイプ

## 概要

- ・圧着方式にて結線作業も簡便。
- ・樹脂製で軽量のため卓上機器などに最適。

## 特徴

RoHS	RoHS 指令対応品
防水性	なし
ロック方式	ねじロック方式
機構・材質特徴	<ul style="list-style-type: none"> <li>○軽量・剛性に富むプラスチックシェル</li> <li>○結線作業が容易な圧着</li> </ul>
規格について	<PSE> 電気用品安全法適合品あり
結線方式	圧着タイプ

## 特性

- (絶縁抵抗) 最も近接する導体間を DC 500V で測定した時、2,000 MΩ以上である。
- (耐電圧) 最も近接する導体間に 2,000 V r.m.s. を 1 分間印加しても、短絡等の異常がない。
- (接触抵抗) 一對のコンタクトを正規の長さまで結合させた時の導体抵抗は、3 mΩ以下である。

## 専用工具、別売用コンタクト

### 《ソケット(メス)コンタクト》



### 《ピン(オス)コンタクト》



### 《圧着工具》



ダイス (かしめ部分)  
0.75, 1.25, 2mm<sup>2</sup> 対応

### 《引き抜き工具》



引き抜き工具をご入用の際は  
ご相談下さい。

圧着タイプの製品には芯数分のコンタクトが付属しております。  
別途ご入用の場合、コンタクトのみのご購入も可能です。  
コンタクトのみのご購入は、1ロット60本となります。

## 25AAシリーズ 形状バリエーション

※ご注意: 正芯と逆芯の結合は出来ません

### 【PF・PM】プラグ (ストレート)



写真は PF

### 【RM・RF】レセプタクル



写真は RM

### 【PCa】プラグキャップ

プラグキャップには、結束バンドが付属されています。



### 【RCa】レセプタクルキャップ



# 25AAシリーズ

## 品名の構成

### 25AA - ■ PM ・ B

① ② ③ ④ ⑤

- ① シェルサイズ、シリーズ名称
- ② コンタクト数
- ③ コネクタ形状
- ④ コンタクト形状

<ピン(オス)コンタクト:M,ソケット(メス)コンタクト:F>

- ⑤ プラグのみ

結線方式: 圧着タイプ

ワイヤーハーネス(ケーブルアセンブリ)の対応も可能です。別途ご相談下さい。P256

## 材質及び処理

	材質	処理
シェル	合成樹脂	-
絶縁体		
コンタクト	銅合金	ニッケルめっき

## 使用温度範囲

-25℃～+85℃

### ■はコンタクト数

シェルサイズ	コンタクト数	2	3	3	4	4
25	コンタクト配列 <ピン(オス)コンタクト 結合面から見て>					
	電安法適合品(注-1)	有				
	定格	250V 10A				
	耐電圧(V.r.m.s.)	2,000				
	電線導体断面積(mm <sup>2</sup> )	0.75, 1.25, 2				
工具	オリジナル					

注-1 電気用品安全法適合品についてはP267

## 25AAシリーズ シェルサイズ25【圧着】

※ご注意: 正芯と逆芯の結合は出来ません

25



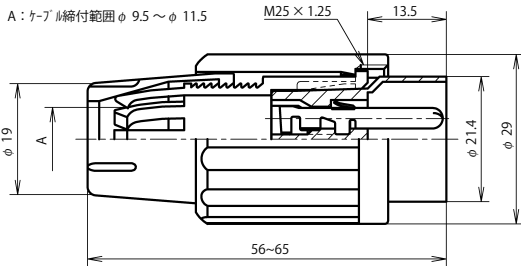
ピンコンタクト品は電極が露出しており、【電源側】に使用した場合には、感電や短絡事故の原因となることが考えられます。事故防止のため、【電源側】にはソケットコンタクト品を、【受電側】にはピンコンタクト品をご使用下さい。

正芯

逆芯

正芯・逆芯 共通

### 【受電側】<ピン(オス)コンタクト使用>



25AA- ■ PM ・ B

### 逆芯

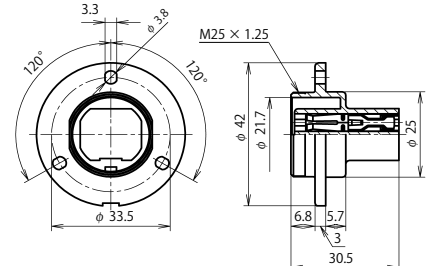
プラグ



結合

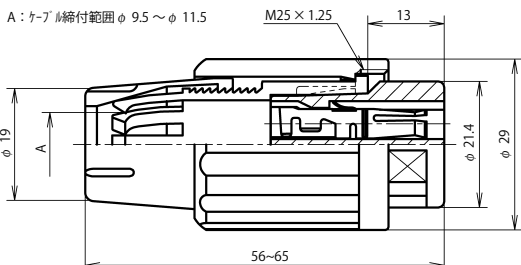
レセプタクル

### 【電源側】<ソケット(メス)コンタクト使用>



25AA- ■ RF

### 【電源側】<ソケット(メス)コンタクト使用>



25AA- ■ PF ・ B

### 正芯

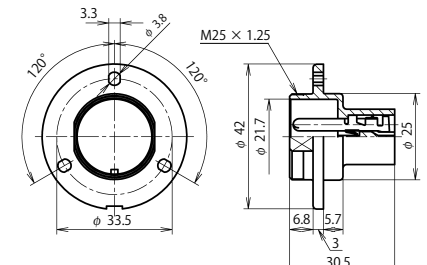
プラグ



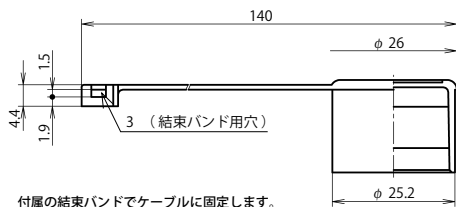
結合

レセプタクル

### 【受電側】<ピン(オス)コンタクト使用>

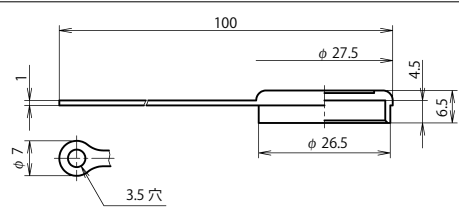


25AA- ■ RM



プラグキャップ: 25AA-PCa

アクセサリ(正芯・逆芯 共通)



レセプタクルキャップ: 25AA-RCa

アクセサリ(正芯・逆芯 共通)

25AA