

BWCシリーズ



防水 IP-67 相当

RoHS

バヨネットロック

海外規格対応品あり

圧着タイプあり

概要

- ・バヨネットロック方式により手首のひねりだけで着脱できる防水コネクタ。
- ・コネクタの差し位置がわかるアイマーク（位置合せ識別色）付き。

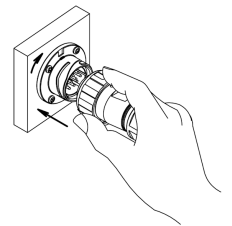
注）旧カタログに掲載しておりました BLW シリーズとは互換性がございません。

特徴

RoHS	RoHS 指令対応品
防水性	防水コネクタ【結合時 防水機能 IP-67 相当】（IP-68 クラスも相談可）
ロック方式	バヨネットロック方式
機構・材質特徴	<ul style="list-style-type: none"> ○アルミ製で軽量、しかも堅牢 ○バヨネット構造によりコネクタの挿抜力が低減
規格について	<ul style="list-style-type: none"> ○ < CSA NRTL/C > 規格認定取得品あり（CSA : C22.2 No.182.3 UL : UL1977） <small>注）海外規格取得品は、標準品と一部仕様が異なります。定格電圧、電流、電線導体断面積は、当社取得規格一覧（P270）を参照</small>
結線方式	はんだづけ、圧着タイプあり（双方の互換性あり）

挿入

プラグの白いアイマークと相手コネクタ（レセプタクル、アダプタ）の白いアイマークを合わせ、ロックナットを右へ 90° 回転させながら押し込みます。



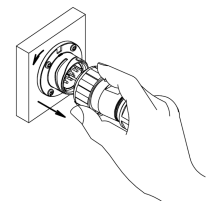
白い位置合わせマークと赤い位置合わせマークが向かいあったらロック完了です。

抜去

図の矢印の向きにロックナットを左へ 90° 回転させながら引き抜きます。

注）抜去時には、エンドベルをひねらないで下さい。

結合していない状態でロックナットをロック方向に回転させないで下さい。



BWCシリーズ

品名の構成

BWC - 32 ■ - PM □

① ② ③ ④ ⑤ ⑥ ⑦ ⑧

- ① シリーズ名称
- ② シェルサイズ
- ③ コンタクト数
- ④ 圧着タイプ記号 (C, CH) 《圧着の場合のみ必要》
- ⑤ コネクタ形状
- ⑥ コンタクト形状 <ピン(オス)コンタクト:M, ソケット(メス)コンタクト:F>
- ⑦ ケーブルパッキンのサイズを表す記号 《プラグ、アダプタは記号の指定が必要》
- ⑧ 海外規格指定 (< CSA NRTL/C >) 《指定の場合のみ必要》対象品目は P 270

《オプション》

・金めっきコンタクトへの変更が可能です。

結線方式: はんだづけ、圧着タイプあり (双方の互換性あり)

ワイヤーハーネス(ケーブルアッセンブリ)の対応も可能です。別途ご相談下さい。P 256

材質及び処理

	材質	処理
シェル	アルミ合金	特殊処理
絶縁体	合成樹脂	—
コンタクト	銅合金	銀めっき
パッキン	合成ゴム	—

使用温度範囲

-25℃～+60℃

専用工具、別売用コンタクト

圧着タイプの製品には芯数分のコンタクトが付属されています。別途ご購入の場合、コンタクトのみのご購入も可能です。コンタクト、圧着工具、引き抜き工具の品名については P 265

特性

シェルサイズ	コンタクト数	はんだ					
		絶縁抵抗 (MΩ)		接触抵抗 (mΩ)		耐電圧 (V r.m.s.)	
		通常品	海外規格品 CSA NRTL/C	通常品	海外規格品 CSA NRTL/C	通常品	海外規格品 CSA NRTL/C
32	3	DC 500V 2,000 以上		3 以下		2,000	
	4					1,500	
	8					1,500	
	10					1,500	
	12					1,500	
	16					1,500	
24	DC 500V 2,000 以上	—	3 以下	—	1,000	—	

シェルサイズ	コンタクト数	圧着					
		絶縁抵抗 (MΩ)		接触抵抗 (mΩ)		耐電圧 (V r.m.s.)	
		通常品	海外規格品 CSA NRTL/C	通常品	海外規格品 CSA NRTL/C	通常品	海外規格品 CSA NRTL/C
32	2 [※]	DC 500V 2,000 以上		3 以下		2,000	
	3 [※]						
	4 [※]						

※ 2CH、3CH、4CHタイプに海外規格対応品はございません。

(防水性) コネクタを結合し、通常使用する状態で、水圧 40kPa 下に 24 時間放置した後、浸水の形跡がない。

【PF・PM】 プラグ（ストレート）



写真はシェルサイズ 32 PF（はんだ）

ケーブルに結線し、相手コネクタ（レセプタクル、アダプタ類）に接続します。

【GPF・GPM】 管用ねじ付きプラグ



写真はシェルサイズ 32 GPF（はんだ）

ケーブル出し口に管用めねじを切ったプラグで、フレキシブル電線管などを用いる時に使用します。

相手コネクタ（レセプタクル、アダプタ類）に接続します。

当社では管用平行ねじの呼び「G(PF)」にてサイズ表記しています。P.276 電線管取付け部分の防水性は、ご使用になる電線管接続部品によります。

【RM・RF】 レセプタクル



写真はシェルサイズ 32 RM（はんだ）

機器のパネルなどに取り付けて使用します。相手コネクタ（プラグ類）に接続します。



写真はシェルサイズ 32 RM（圧着Cタイプ）

プラグ類は、□（ケーブルパッキン記号）を必ず選択して下さい。

結合	パターン	※ご注意：正芯と逆芯の結合は出来ません
○	プラグ類 ⇄ レセプタクル	【用途：機器に対してケーブルを接続して使用する場合】
	プラグ類 ⇄ アダプタ類	【用途：ケーブルを延長する時に使用し中継する場合】
×	プラグ類 ⇄ プラグ類	
	レセプタクル ⇄ アダプタ類	
	レセプタクル ⇄ レセプタクル	
	アダプタ類 ⇄ アダプタ類	

【AdM・AdF】 アダプタ



写真はシェルサイズ 32 AdM（はんだ）

ケーブルを延長する時に使用する中継タイプで、相手コネクタ（プラグ類）に接続します。

【Ad(F)M・Ad(F)F】 フランジ付きアダプタ



写真はシェルサイズ 32 Ad(F)M（はんだ）

ケーブルを延長する時に使用する中継タイプで、取り付け用のフランジがついたアダプタです。
相手コネクタ（プラグ類）に接続します。

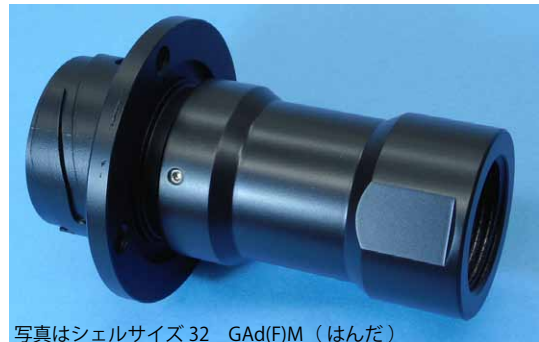
【GAdM・GAdF】 管用ねじ付きアダプタ



写真はシェルサイズ 32 GAdM（はんだ）

ケーブル出し口に管用めねじを切ったアダプタで、フレキシブル電線管などを用いる時に使用します。
相手コネクタ（プラグ類）に接続します。
当社では管用平行ねじの呼び「G(PF)」にてサイズ表記しています。P 276
電線管取付け部分の防水性は、ご使用になる電線管接続部品によります。

【GAd(F)M・GAd(F)F】 フランジ付き管用ねじ付きアダプタ



写真はシェルサイズ 32 GAd(F)M（はんだ）

ケーブル出し口に管用めねじを切ったアダプタで、ケーブルを延長する時に使用する中継タイプに取り付け用のフランジがついたタイプです。
フレキシブル電線管などを用いる時に使用します。
相手コネクタ（プラグ類）に接続します。
当社では管用平行ねじの呼び「G(PF)」にてサイズ表記しています。P 276
電線管取付け部分の防水性は、ご使用になる電線管接続部品によります。

【PCa】 プラグキャップ



写真はシェルサイズ 32 PCa

プラグ類に使用するキャップで、レセプタクル、アダプタ類に結合していない時に接点部を保護するために使用します。

【RCa】 レセプタクルキャップ



写真はシェルサイズ 32 RCa

レセプタクルに使用するキャップで、プラグ類に結合していない時に接点部を保護するために使用します。

【AdCa】 アダプタキャップ



写真はシェルサイズ 32 AdCa

アダプタ類に使用するキャップで、プラグ類に結合していない時に接点部を保護するために使用します。
フランジ付アダプタにご使用の場合は RCa もご利用できます。

アダプタ類は、□（ケーブルパッキン記号）を必ず選択して下さい。

未結合状態では結合面および接点部の保護、加えて防水性を有するコネクタにおいては防水性機能を保護する為にキャップをご使用ください。

BWCシリーズ シェルサイズ32【はんだ】

※ご注意：正芯と逆芯の結合は出来ません

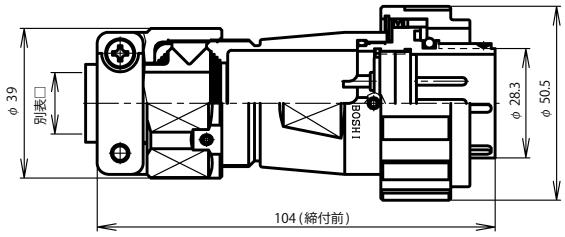
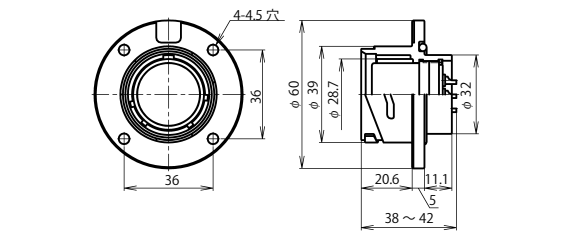
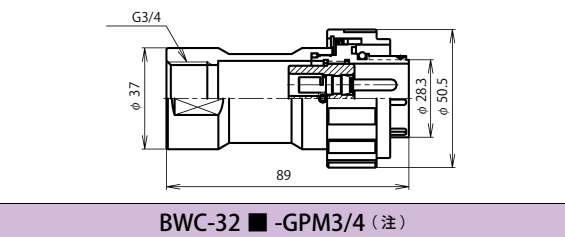
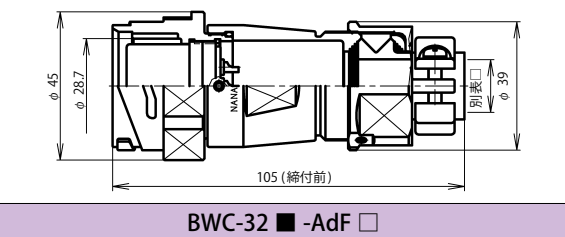
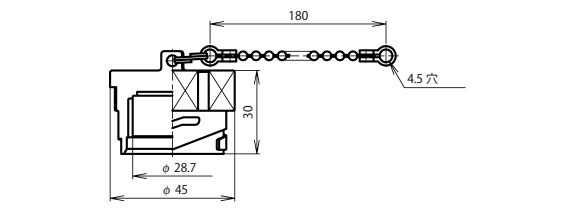
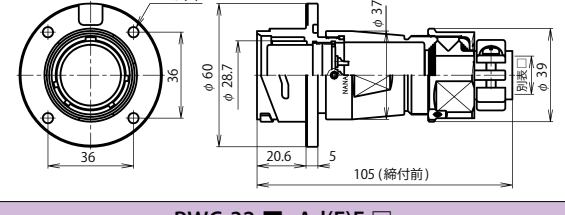
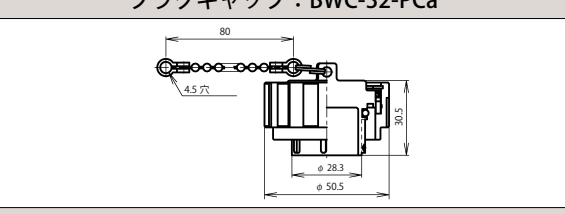
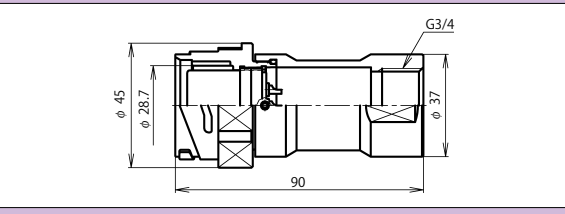
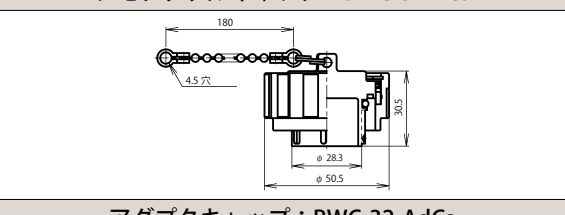
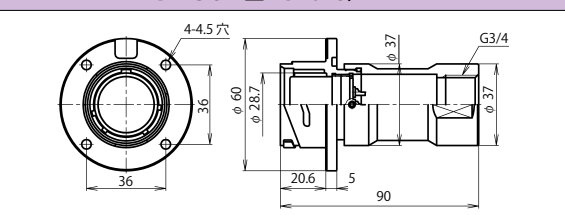
32



ピンコンタクト品は電極が露出してあり、【電源側】に使用した場合には、感電や短絡事故の原因となることが考えられます。事故防止のため、【電源側】にはソケットコンタクト品を、【受電側】にはピンコンタクト品をご使用下さい。

正芯 逆芯

正芯・逆芯 共通

【受電側】 <ピン (オス) コンタクト使用>	逆 芯	【電源側】 <ソケット (メス) コンタクト使用>
 <p>BWC-32 ■ -PM □</p>	<p>プラグ類</p> <p>レセプタクル</p> <p>アダプタ類</p> <p>結合</p>	 <p>BWC-32 ■ -RF</p>
 <p>BWC-32 ■ -GPM3/4 (注)</p>		 <p>BWC-32 ■ -AdF □</p>
 <p>プラグキャップ：BWC-32-PCa</p>		 <p>BWC-32 ■ -Ad(F)F □</p>
 <p>レセプタクルキャップ：BWC-32-RCa</p>		 <p>BWC-32 ■ -GAdF3/4 (注)</p>
 <p>アダプタキャップ：BWC-32-AdCa</p>		 <p>BWC-32 ■ -GAd(F)F3/4 (注)</p>
<p>アクセサリ (正芯・逆芯 共通)</p>		

プラグ類・アダプタ類は、□ (ケーブルバッキン記号) を必ず選択して下さい。

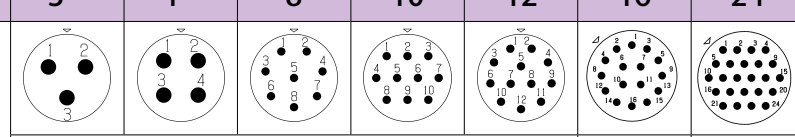
(注) 当社では管用平行ねじの呼び「G(PF)」にてサイズ表記 P 276 電線管取付け部分の防水性は、ご使用になる電線管接続部品によります。

別表 □

防水機能を果たすためにプラグ類・アダプタ類に使用するケーブルは、適正な仕様・構造のものをご使用下さい。

シェルサイズ	記号	ケーブル仕上り外径	通常品	海外規格対応品
32	16	φ 11.5 ~ φ 16.0	●	●
	20	φ 15.5 ~ φ 20.0	●	●

■はコンタクト数 電線導体断面積は、下記の値以下となります。但し、海外規格品は P270 の値の電線をご使用ください。

シェルサイズ	コンタクト数	2 [*]	3 [*]	4 [*]	8	10	12	16	24	★圧着 (C)、(CH) タイプ あり 《JIS 規格工具 使用品》	
32	コンタクト配列 <ピン(オス)コンタクト 結合面から見て>										
	海外規格 (注-1)	圧着のみ	CSA NRTL/C						—	—	
	定格		250V 30A			250V 10A		250V 5A		125V 5A	
	耐電圧 (V.r.m.s.)		2,000			1,500		1,000			
	電線導体断面積 (mm ²)		5.5, 6			2		1.25			

注-1 別途指定。
海外規格については P 270

BWCシリーズ シェルサイズ 32【はんだ】

※ご注意：正芯と逆芯の結合は出来ません

正芯

逆芯



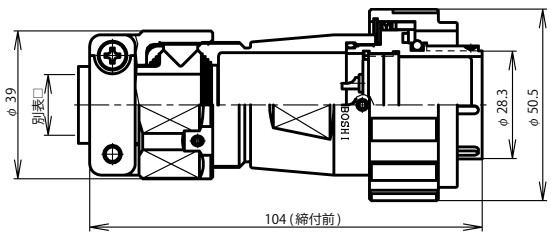
ピンコンタクト品は電極が露出しており、【電源側】に使用した場合には、感電や短絡事故の原因となることが考えられます。事故防止のため、【電源側】にはソケットコンタクト品を、【受電側】にはピンコンタクト品をご使用下さい。

32

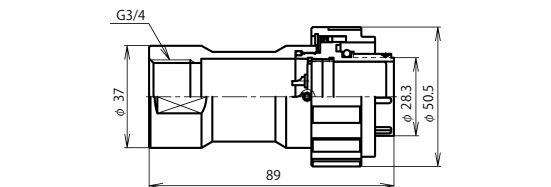
【電源側】 <ソケット (メス) コンタクト使用>

正 芯

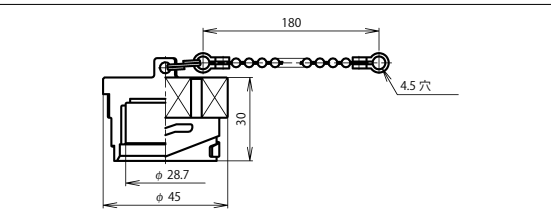
【受電側】 <ピン (オス) コンタクト使用>



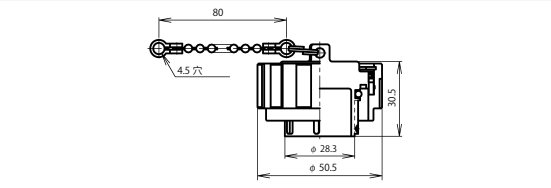
BWC-32 ■ -PF □



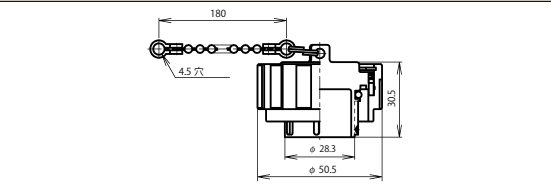
BWC-32 ■ -GPF3/4 (注)



プラグキャップ：BWC-32-PCa



レセプタクルキャップ：BWC-32-RCa



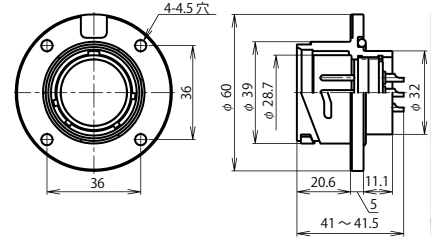
アダプタキャップ：BWC-32-AdCa

プラグ類

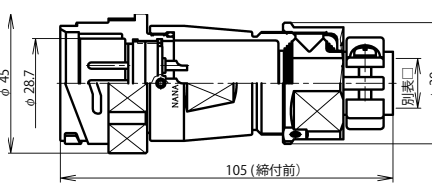
アクセサリ (正芯・逆芯 共通)

レセプタクル

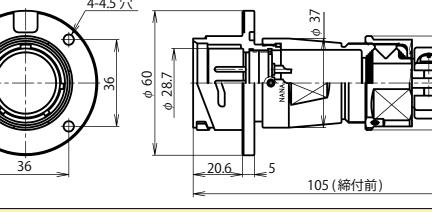
アダプタ類



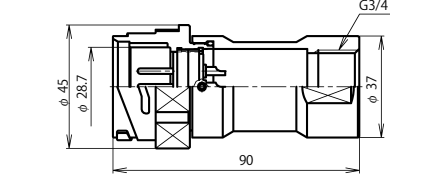
BWC-32 ■ -RM



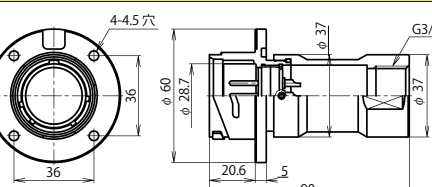
BWC-32 ■ -AdM □



BWC-32 ■ -Ad(F)M □



BWC-32 ■ -GAdM3/4 (注)



BWC-32 ■ -GAd(F)M3/4 (注)

プラグ類・アダプタ類は、□ (ケーブルバッキン記号) を必ず選択して下さい。

(注) 当社では管用平行ねじの呼び「G(PF)」にてサイズ表記 P 276 電線管取付け部分の防水性は、ご使用になる電線管接続部品によります。

別表 □

防水機能を果たすためにプラグ類・アダプタ類に使用するケーブルは、適正な仕様・構造のものをご使用下さい。

シェルサイズ	記号	ケーブル仕上り外径	通常品	海外規格対応品
32	16	φ 11.5 ~ φ 16.0	●	●
	20	φ 15.5 ~ φ 20.0	●	●

■はコンタクト数 電線導体断面積は、下記の値以下となります。但し、海外規格品は P270 の値の電線をご使用ください。

シェルサイズ	コンタクト数	2 [*]	3 [*]	4 [*]	8	10	12	16	24
32	コンタクト配列 <ピン(オス)コンタクト 結合面から見て>								
	海外規格 (注-1)	圧着のみ	CSA NRTL/C						
	定格		250V 30A			250V 10A		250V 5A	125V 5A
	耐電圧 (V.r.m.s.)		2,000			1,500		1,000	
	電線導体断面積 (mm ²)		5.5, 6			2		1.25	

★圧着 (C)、
(CH) タイプ あり
《JIS 規格工具 使用品》

注 -1 別途指定。
海外規格については P 270

BWC

BWCシリーズ シェルサイズ32【圧着】

※ご注意: 正芯と逆芯の結合は出来ません

32

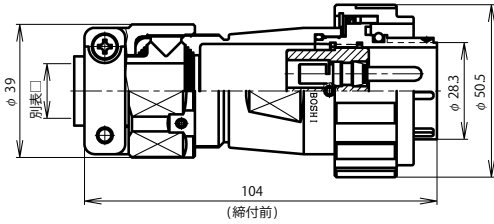


ピンコンタクト品は電極が露出しており、【電源側】に使用した場合には、感電や短絡事故の原因となることが考えられます。事故防止のため、【電源側】にはソケットコンタクト品を、【受電側】にはピンコンタクト品をご使用下さい。

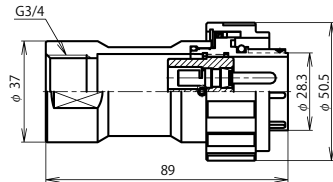
正芯 逆芯

正芯・逆芯 共通

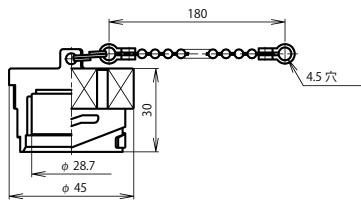
【受電側】 <ピン (オス) コンタクト使用>



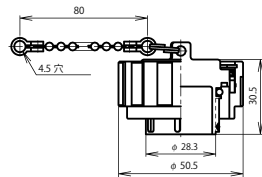
BWC-32 ■ -PM □



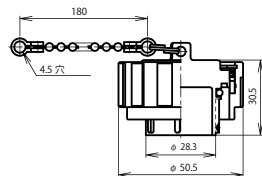
BWC-32 ■ -GPM3/4 (注)



プラグキャップ: BWC-32-PCa



レセプタクルキャップ: BWC-32-RCa



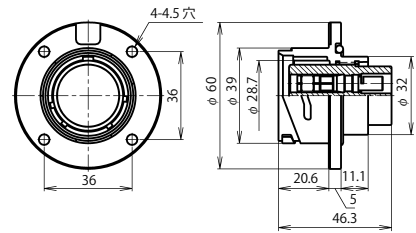
アダプタキャップ: BWC-32-AdCa

プラグ類

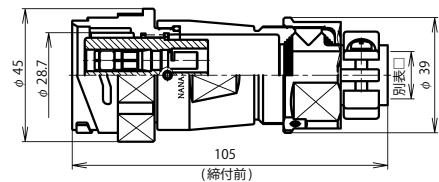
アクセサリ (正芯・逆芯 共通)

逆 芯

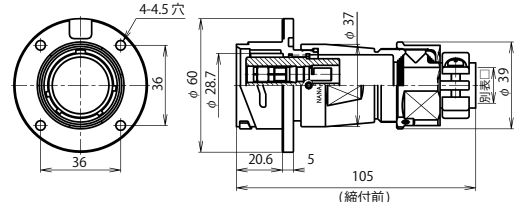
【電源側】 <ソケット (メス) コンタクト使用>



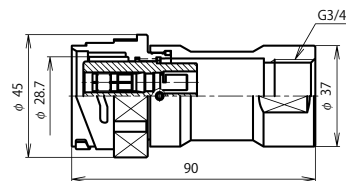
BWC-32 ■ -RF



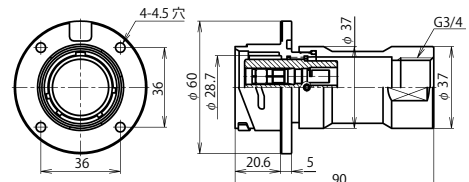
BWC-32 ■ -AdF □



BWC-32 ■ -Ad(F)F □



BWC-32 ■ -GAdF3/4 (注)



BWC-32 ■ -GAd(F)F3/4 (注)

レセプタクル

アダプタ類



プラグ類・アダプタ類は、□ (ケーブルバッキン記号) を必ず選択して下さい。

別表 □

防水機能を果たすためにプラグ類・アダプタ類に使用するケーブルは適正な仕様・構造のものをご使用下さい。

シェル サイズ	記号	ケーブル 仕上り外径	通常品	海外規格 対応品
32	16	φ 11.5 ~ φ 16.0	●	●
	20	φ 15.5 ~ φ 20.0	●	●

■はコンタクト数 海外規格品の電線導体断面積は、P270の値の電線をご使用ください。

シェル サイズ	コンタクト数 / 圧着記号	2C	2CH	3C	3CH	4C	4CH
32	コンタクト配列 <ピン(オス)コンタクト 結合面から見て>						
	海外規格 (注-1)	CSA NRTL/C	—	CSA NRTL/C	—	CSA NRTL/C	—
	定格	250V 30A	250V 50A	250V 30A	250V 50A	250V 30A	250V 50A
	耐電圧 (V r.m.s.)	2,000					
	電線導体断面積 (mm ²)	3.5, 5.5, 6	8	3.5, 5.5, 6	8	3.5, 5.5, 6	8
工具	JIS						

◆圧着 (C)、(CH) タイプ
《 JIS 規格工具 使用品 》

圧着タイプの製品には芯数分のコンタクトが付属されています。別途で入用の場合、コンタクトのみのご購入も可能です。コンタクト、圧着工具、引き抜き工具の品名については P 265

注-1 別途指定。海外規格については P 270

BWCシリーズ シェルサイズ 32【圧着】

※ご注意：正芯と逆芯の結合は出来ません

正芯

逆芯



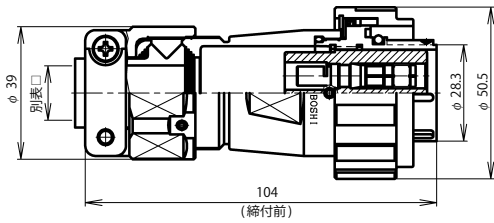
ピンコンタクト品は電極が露出しており、【電源側】に使用した場合には、感電や短絡事故の原因となることが考えられます。事故防止のため、【電源側】にはソケットコンタクト品を、【受電側】にはピンコンタクト品をご使用下さい。

32

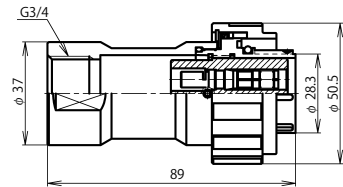
【電源側】 <ソケット (メス) コンタクト使用>

正 芯

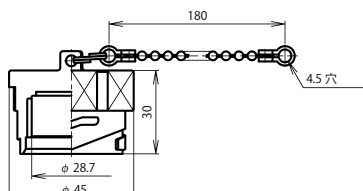
【受電側】 <ピン (オス) コンタクト使用>



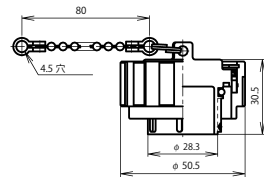
BWC-32 ■ -PF □



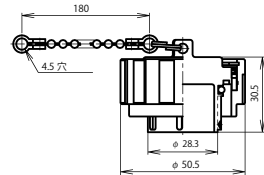
BWC-32 ■ -GPF3/4 (注)



プラグキャップ：BWC-32-PCa



レセプタクルキャップ：BWC-32-RCa



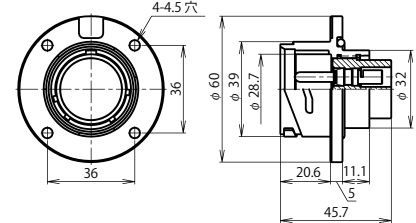
アダプタキャップ：BWC-32-AdCa

プラグ類

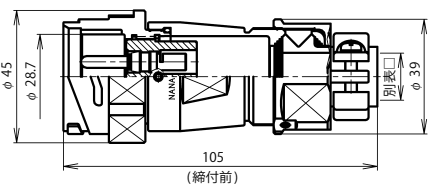
アクセサリ (正芯・逆芯 共通)

レセプタクル

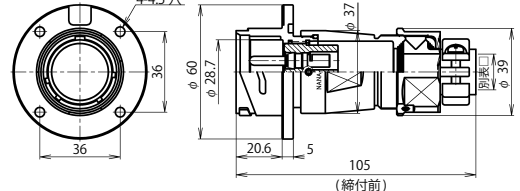
アダプタ類



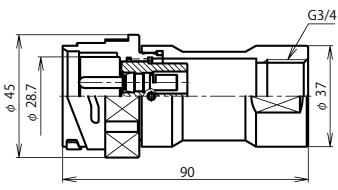
BWC-32 ■ -RM



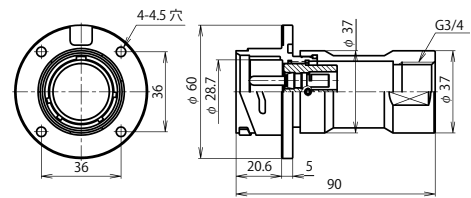
BWC-32 ■ -AdM □



BWC-32 ■ -Ad(F)M □



BWC-32 ■ -GAdM3/4 (注)



BWC-32 ■ -GAd(F)M3/4 (注)

プラグ類・アダプタ類は、□ (ケーブルバック記号) を必ず選択して下さい。

別表 □

防水機能を果たすためにプラグ類・アダプタ類に使用するケーブルは適正な仕様・構造のものをご使用下さい。

シェルサイズ	記号	ケーブル仕上り外径	通常品	海外規格対応品
32	16	φ 11.5 ~ φ 16.0	●	●
	20	φ 15.5 ~ φ 20.0	●	●

■はコンタクト数 海外規格品の電線導体断面積は、P270の値の電線をご使用ください。

シェルサイズ	コンタクト数 / 圧着記号	2C	2CH	3C	3CH	4C	4CH
32	コンタクト配列 <ピン(オス)コンタクト 結合面から見て>						
	海外規格 (注-1)	CSA NRTL/C	—	CSA NRTL/C	—	CSA NRTL/C	—
	定格	250V 30A	250V 50A	250V 30A	250V 50A	250V 30A	250V 50A
	耐電圧 (V r.m.s.)	2,000					
	電線導体断面積 (mm ²)	3.5, 5.5, 6	8	3.5, 5.5, 6	8	3.5, 5.5, 6	8
工 具	JIS						

◆圧着 (C)、(CH) タイプ
《 JIS 規格工具 使用品 》

圧着タイプの製品には芯数分のコンタクトが付属されています。別途ご入用の場合、コンタクトのみのご購入も可能です。コンタクト、圧着工具、引き抜き工具の品名については P 265

注-1 別途指定。海外規格については P 270