

# TDKラムダ、 新製品登場！ 2023年まだまだ続きます！

なるほど！

TDKラムダ  
Vol.33 (2023年6月号)

## 絶縁型 DC-DCコンバータ CCGシリーズ6Wと10Wが登場！

- 超小型&実装面積の省スペース化
- 広い入力電圧範囲
- 広い動作周囲温度  
最大+95°C: 6W +90°C: 10W  
(出力ディレーティングあり)
- 選べる実装端子形状 SMDタイプ/ DIPタイプ

これで1.5W~30Wまで  
ラインアップが揃ったね！TDK-Lambdaの  
フラッグシップ、絶縁型  
DC-DCコンバータじゃ！

なるほど！

製品リストは  
こちら

### 概略仕様

モデル	CCG6			CCG10		
	6W			10W		
出力電力	6W			10W		
入力電圧	4.5 ~ 18VDC	9 ~ 36VDC	18 ~ 76VDC	4.5 ~ 18VDC	9 ~ 36VDC	18 ~ 76VDC
出力電圧	3.3VDC	●	●	●	●	●
	5VDC	●	●	●	●	●
	12VDC	●	●	●	●	●
	15VDC	●	●	●	●	●
	±12VDC	●	●	●	●	●
	±15VDC	●	●	●	●	●
耐電圧(入力-出力間)	1500VDC or 1000VAC (1min): 機能絶縁					
サイズ(W×H×D)	19.0×11.5(SMDタイプ: 11.8)×12.4 mm					

## 高効率・小型 力率改善モジュール PF1500B-360

- 最大出力電力  
1008W(100VAC系入力)  
1512W(200VAC系入力)
- 高効率 最大96.5%
- 小型 現行品比43%小型
- 広い動作温度範囲 -40°C~ +100°C(ベースプレート温度)
- 並列運転機能により拡張性向上
- 外部信号用補助電源(AUX)



PF1500B-360

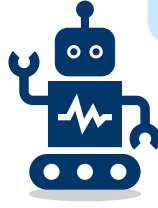


PH-Aシリーズ

PH-Aシリーズと組み  
合わせてマルチ出力対応  
可能なんだって！製品リストは  
こちら

2023年  
4月から  
運用開始!

TDKラムダにちょっと聞きたいことがあるんだけど、電話・メールするのは億劫だなあ…あ、受付時間も過ぎちゃった。



ちょっとお待ちください。私、AIチャットボット(対話型)と申します。4月からウェブサイト(TDK Product Center)に導入されました。

私が、24時間いつでも、お客様のご質問に可能な限りお答えしますので、ぜひご相談ください。皆様のご利用を通じて、学習して成長してまいります。

電源の使い方や用語説明などもどんどん質問してください。豊富なFAQからお答えします。

## 文章入力→返答によってお客様のご質問にお答えする、**AIチャットボット(対話型)**を開設しました。

対象ページ TDK Product Center > AC入力電源(AC-DCコンバータ) 及び DC入力電源(DC-DCコンバータ)

実際のご利用プロセス [URLはこちら](https://product.tdk.com/ja/power/) <https://product.tdk.com/ja/power/>

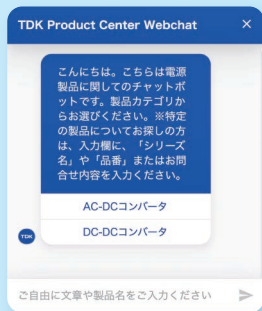


ここをクリック!



最後に、役に立ったかどうか、はい/いいえをポチっとお願いします。

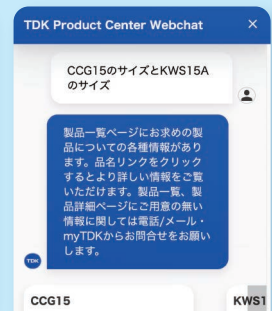
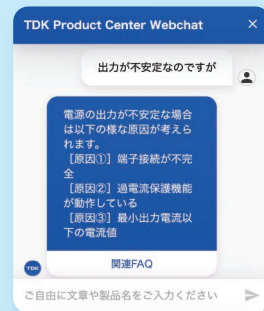
以下のようなポップアップが画面右側に現れます。



① 表示される選択肢を選べ進めると、最適な項目・リンクをご紹介します。



② 質問内容やお探しの品番がお決まりの場合は、文章形式で入力すると、最適な回答をお返します。



- ※1. このカタログの内容は改良のために予告なく仕様・デザインを変更することがありますのでご了承ください。製品のご使用前には、各製品のカタログ・取扱説明書を必ずお読みください。正確には、納入仕様書をご請求いただき、内容をご確認ください。
- ※2. 掲載されている社名、製品名、サービスマーク等は、日本およびその他の国におけるTDK株式会社、TDKラムダ株式会社またはその子会社の商標または登録商標です。なお、本文中では、一部を除き、®とTMは明記していません。
- ※3. TDKコーポレートマークはTDK株式会社の商標または登録商標です。

■お問い合わせ・ご用命は当社までどうぞ



TDKラムダ株式会社

〒103-6128 東京都中央区日本橋二丁目5番1号 日本橋高島屋三井ビルディング  
<https://www.jp.lambda.tdk.com/ja/>

仕様等、技術的なお問い合わせ 受付時間 平日9:00~12:00、13:10~17:00(弊社指定の休日を除く)

- スイッチング電源に関して TEL:0120-507039 FAX:0120-178090
- ノイズフィルタに関して TEL:0120-518023 FAX:0120-178090