

AV JACKS

*RoHS表記は型番で色分け

RoHS2 対応品

RoHS 対応品



J-52 □: C・E ϕ 6.3ジャック

パネル取付穴
パネル厚: 1.5mmMAX

J-52

C

E

J-85(E) ϕ 3.5-2極(モノラルジャック)

パネル取付穴
パネル厚: 3 mmMAX

J-85

J-53 □: C・E ϕ 6.3ジャック

パネル取付穴
パネル厚: 1.5mmMAX

J-53

C

E

J-86 ϕ 3.5-2極(モノラルジャック)

J-86

J-54D ϕ 6.3ジャック

パネル取付穴
パネル厚: 1.5mmMAX

J-54D

J-88 ϕ 3.5-3極(ステレオジャック)

J-88

J-55-□-E □: B・D・E ϕ 6.3ジャック

パネル取付穴
パネル厚: 3 mmMAX

J-55

B

D

E

J-91-E ϕ 3.5-3極(ステレオジャック) * J-91(E) 後継

J-56-□-E □: A・B・D ϕ 6.3ジャック

パネル取付穴
パネル厚: 3 mmMAX

J-56

A

B

D

J-92-E ϕ 3.5-3極(ステレオジャック) * J-92(E) 後継

J-61-E ϕ 3.5-2極(モノラルジャック)

J-113(E) ϕ 3.5-3極(ステレオジャック)

パネル取付穴
パネル厚: 2 mmMAX

J-113

J-62-E ϕ 3.5-2極(モノラルジャック)

J-114-C-E ϕ 3.5-3極(ステレオジャック)

パネル取付穴
パネル厚: 2.5mmMAX

J-114-C-E

R=● B=● G=● Y=● W=○ BL=●

AV&DC JACKS

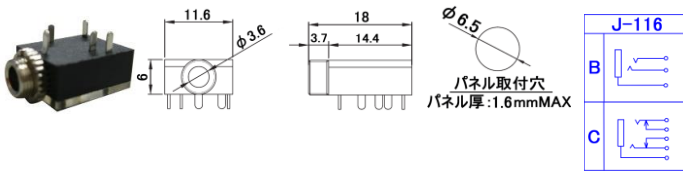
*RoHS表記は型番で色分け

RoHS2 対応品

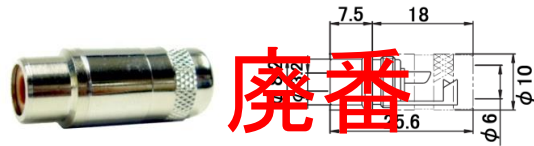
RoHS 対応品



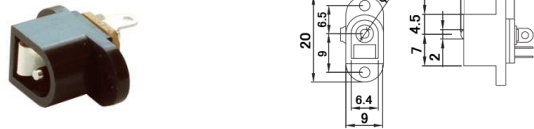
J-116-□-E □:B・C φ3.5-3極(ステレオジャック)



J-210(E) RCAジャック



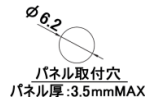
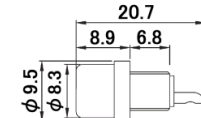
J-181-E DCジャック



適合プラグ径	定格
φ5.5×2.1	DC12V 0.5A

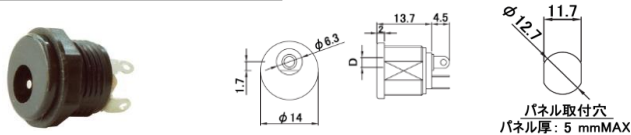
J-300(E)□ / J-300-5(E)□ RCAジャック

□:R・B・Y・W



品番	ジャック部メッキ
J-300(E)	ニッケルメッキ
J-300-5(E)	金メッキ

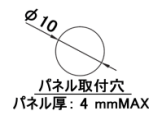
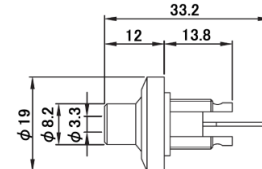
J-182(E)/ J-192(E) DCジャック



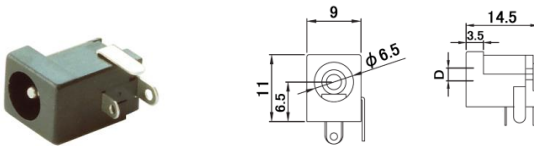
品番	適合プラグ径	定格
J-182(E)	φ5.5×2.1	DC12V 0.5A
J-192(E)	φ5.5×2.5	DC12V 1A

J-302-5(E) RCAジャック

□:R・B・Y・W



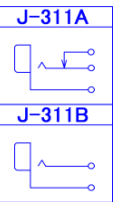
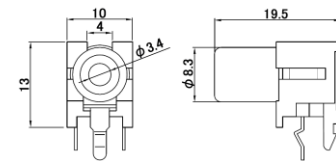
J-184 DCジャック



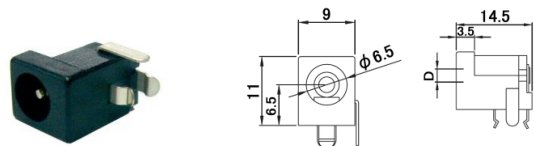
適合プラグ径	定格
φ5.5×2.1	DC12V 0.5A

J-311A-□-E / J-311B-□-E RCAジャック
(J-311A,B後継)

□:R・B・Y・W



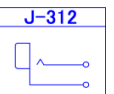
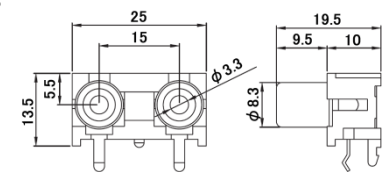
J-185 DCジャック



適合プラグ径	定格
φ5.5×2.1	DC12V 0.5A

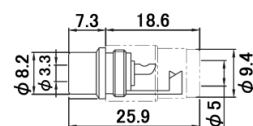
J-312□ □:A・B RCAジャック

A: R-W B: B-B



J-201(E)□ / J-201-5(E)□ RCAジャック

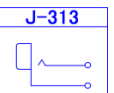
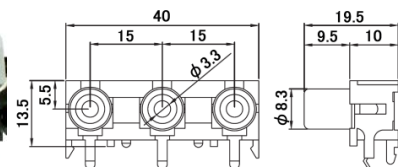
□:R・B・Y・W (金メッキ=廃番)



品番	ジャック部メッキ
J-201(E)	ニッケルメッキ
J-201-5(E)	金メッキ

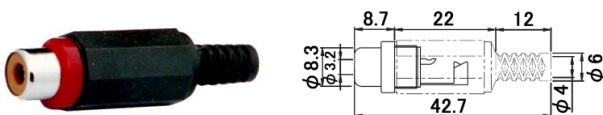
J-313□ □:A・B RCAジャック

A: R-W-Y B: B-B-B



J-202 RCAジャック

□:R・B・Y・W



J-612 EIAJ ジャック 電圧区分2
EIAJ RC5320A TYPE2

適合プラグ径	定格
φ4.0×1.7	DC3.15~6.3V

FH-102 ヒューズホルダー 定格: AC100V / 3A以下
ケーブル: 0.3sq
適用ヒューズ: φ6.4×30

パック入品番: FH-102A(末尾A)

J-613 EIAJ ジャック 電圧区分3
EIAJ RC5320A TYPE3

適合プラグ径	定格
φ4.75×1.7	DC6.3~10.5V

FH-104 ヒューズホルダー 定格: AC100V / 15A以下
ケーブル: KIV 1.25sq
適用ヒューズ: φ6.4×30

パック入品番: FH-104A(末尾A)

J-622 EIAJ ジャック 電圧区分2
EIAJ RC5320A TYPE2

適合プラグ径	定格
φ4.0×1.7	DC3.15~6.3V

J-623 EIAJ ジャック 電圧区分3
EIAJ RC5320A TYPE3

適合プラグ径	定格
φ4.75×1.7	DC6.3~10.5V

T-20-□-E バナナジャック
□: R・B・G・Y・W・BL

パネル取付穴
パネル厚: 2mmMAX

J-624 EIAJ ジャック 電圧区分4
EIAJ RC5320A TYPE4

適合プラグ径	定格
φ5.5×3.3(CP1φ)	DC10.5~13.5V

T-21-□-E バナナターミナル
□: R・B・G・Y・W・BL

パネル取付穴
パネル厚: 6mmMAX

FH-3 ヒューズホルダー 定格: AC100V / 15A
適用ヒューズ: φ6.4×30

T-22-□-E バナナターミナル
□: R・B

パネル取付穴
パネル厚: 2.3mmMAX

FH-4 ヒューズホルダー 定格: AC100V / 15A
適用ヒューズ: φ6.4×30

T-30(E) バナナターミナル

パネル取付穴
パネル厚: 5.5mmMAX