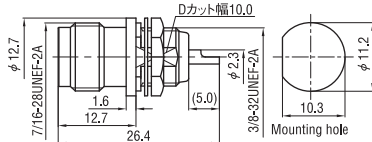


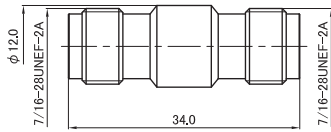
BULKHEAD RECEPTACLE (ナット留め式パネルセプタクル) RoHS Compliant



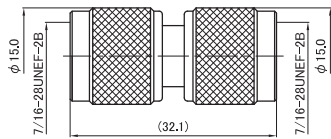
添付品:六角ナット、平座金
取付可能パネル厚さ 1.0~3.0mm

型番 (Model No.)	表面処理 (Finish)		ターミナル形状 (Terminal Type)
	本体 (Body)	中心コンタクト (Center pin)	
TNC-BR*	Ni	Au	ソルダー (Solder)

ADAPTERS (中継用アダプター) RoHS Compliant



型番 (Model No.)	表面処理 (Finish)	
	本体 (Body)	中心コンタクト (Center pin)
TNC-A-JJ	Ni	Au

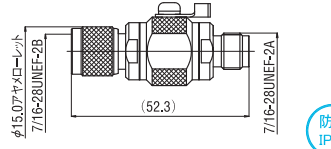


型番 (Model No.)	表面処理 (Finish)	
	本体 (Body)	中心コンタクト (Center pin)
TNC-A-PP★	Ni	Au

SURGE ARRESTER (同軸型避雷器) RoHS Compliant

仕様 (Specifications)

- 絶縁抵抗: DC 100Vにて100M以上
- 電圧定在波比: DC~6GHzにて1.25以下
- 挿入損失: DC~6GHzにて0.3dB以下
- 直流放電開始電圧: 100V/SEC印加で150V以上で放電すること
- 衝撃波放電開始電圧: 1kV/μSEC印加で700V以下で放電すること
- 衝撃波電流耐量: (8/20)μS, 10kA, 1回



防水 IPX7

型番 (Model No.)	表面処理 (Finish)		電圧定在波比 (V.S.W.R.)
	本体 (Body)	中心コンタクト (Center pin)	
TNC-SA-JP-C1*	Ni	Au	1.25max. at DC~6GHz

N CONNECTORS

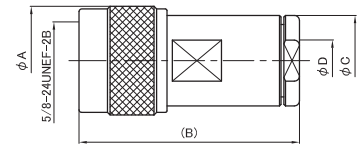
ネジカップリング方式で、高周波対応の精度の高いコネクタです。公称インピーダンスは50Ωを標準とし、75Ω仕様製との互換性はありません。

N connectors use a threaded coupling which provides them with a high degree of precision at high frequencies. The standard impedance is 50Ω, and not compatible to use with connectors designed for use at 75Ω.

仕様 (Specifications) (数値は代表値です。詳しくはお問い合わせください。)

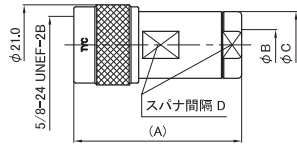
- 相当規格 (Compatible Standards): MIL-C-39012, JIS C 5411
- 特性インピーダンス (Impedance): 50Ω
- 結合方式 (Connection): ネジ (Threaded Coupling) 5/8-24UNEF-2A, 2B
- 定格電圧 (Voltage Rating): AC 500V
- 耐電圧 (Maximum Voltage): AC 1,000V one minute
- 絶縁抵抗 (Insulation Resistance): 1,000MΩ min. at DC 500V
- 接触抵抗 (Contact Resistance): 3mΩ max. at DC 1A
- 使用周波数範囲 (Frequency Range): 0~10,000MHz
- 電圧定在波比 (V.S.W.R.): 1.2 max. at 0~4,000MHz

PLUGS (ケーブル用プラグ) RoHS Compliant



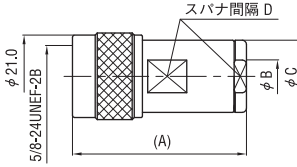
型番 (Model No.)	A	B	C	D	表面処理 (Finish) 本体 (Body) 中心コンタクト (Center pin)	適合ケーブル (Compatible Cables)	結線方式 (Attachment)	電圧定在波比 (V.S.W.R.)
NP-5/U	21.0	46.0	17.5	8.7	Ni Au	RG-5/U		—
NP-8/U	21.0	44.5	17.5	11.0	Ni Au	RG-8/U, RG-11/U, RG-214/U, 6D-FBW		—
NP-14/U★	21.0	43.0	22.23	14.2	Ni Au	RG-14/U, RG-14A/U		—
NP-17/U	21.0	57.65	33.5	22.8	Ni Au	RG-17/U, RG-17A/U		—
NP-55/U	21.0	46.0	17.5	5.5	Ni Au	RG-55/U		—
NP-58/U	21.0	44.5	17.5	5.5	Ni Au	RG-58/U, RG-58A/U		1.3max. at DC~3000MHz
NP-62/U	21.0	45.0	17.5	6.7	Ag Ag	RG-62/U, RG-59/U	中心: 半田	—
NP-3	21.0	44.5	17.5	6.0	Ni Au	3D-2V, EM-3D-2E	外部: 締付	1.2max. at DC~3000MHz
NP-7	21.0	44.5	17.5	11.0	Ni Au	7C-2V, 7C-FB, S-7C-FB, 7C-FV, EM-7C-2E		—
NP-3W	21.0	44.5	17.5	6.7	Ni Au	3D-2W		—
NP-8W	21.0	43.5	22.5	13.0	Ni Au	8D-2W		1.2max. at DC~3000MHz
NP-10W	21.0	46.8	22.5	15.0	Ni Au	10D-2W		1.2max. at DC~3000MHz
NP-3.5DFB*	21.0	44.5	17.5	6.0	Ni Au	3.5D-FAV, 3.5D-QEFV, 3.5D-XFB		1.2max. at DC~3000MHz
NP-1.2DSF	21.0	48.0	24.8	16.4	Ni Au	12D-SFA, 12D-FB		1.2max. at DC~5000MHz

●★印のついたものは小ロットで承っております。
●*印のついたものは受注生産品です。 ●本誌の内容は改良のため、予告なく仕様変更・廃館する場合があります。
●表記の寸法は参考数値です。製品をご使用の際は、図面・仕様書をご請求の上、ご確認ください。



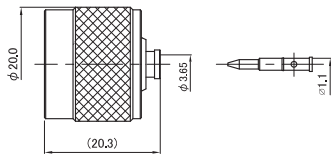
型番 (Model No.)	A	B	C	D	表面処理 (Finish) 本体 (Body) 中心径 (Center pin)	適合ケーブル (Compatible Cables)	結線方式 (Attachment)	電圧定在波比 (V.S.W.R.)
NP-5D	44.05	8.0	17.5	16.0	Ni Au	5D-2V, 5D-2V, EM-5D-2E, 5D-FB, 5D-FB-LITE, EM-5D-2W, EM-5D-2W, EM-5D-2E	中心: 半田 外部: 締付	1.2max. at DC~5GHz
NP-5DW	44.05	9.1	17.5	16.0	Ni Au	5D-2W, 5D-2WE, EM-5D-2E		
NP-8D	43.05	12.0	23.5	21.0	Ni Au	8D-2V, EM-8D-2E		
NP-10D	43.05	14.2	23.5	21.0	Ni Au	10D-2V, EM-10D-2E		

*括弧内の75Ω系ケーブルを接続した場合は、上記の電圧定在波比の保証外となりますのでご了承ください。

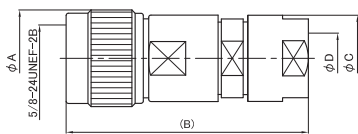


型番 (Model No.)	A	B	C	D	表面処理 (Finish) 本体 (Body) 中心径 (Center pin)	適合ケーブル (Compatible Cables)	結線方式 (Attachment)	電圧定在波比 (V.S.W.R.)
NP-H-5DFB	42.0	8.0	17.5	15.6	Ni Au	5D-FB, 5D-FB-LITE, #EM-5D-FB		
NP-H-8DFB	41.05	12.0	22.5	20.5	Ni Au	8D-FB, 8D-FB-LITE, #8D-FBE, #EM-8D-FB		
NP-H-10DFB	45.1	14.2	22.5	20.5	Ni Au	10D-FB, 10D-FB-LITE, #10D-FBE, #EM-10D-FB	中心: 半田 外部: 締付	1.2max. at DC~6GHz
NP-H-5DSF	42.0	8.0	17.5	15.6	Ni Au	5D-SFA, 5D-SFA-LITE, #5D-SFAE		
NP-H-8DSF	41.05	12.0	22.5	20.5	Ni Au	8D-SFA, 8D-SFA-LITE, #8D-SFAE		
NP-H-10DSF	50.25	14.2	22.5	20.5	Ni Au	10D-SFA, 10D-SFA-LITE, #10D-SFAE		

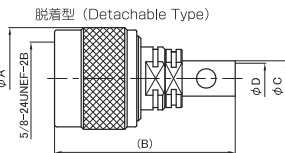
*印の付いたケーブルは専用のフレア工具を使用すること。(FLARING TOOL FOR PE JACKET CABLE)



型番 (Model No.)	表面処理 (Finish) 本体 (Body) 中心径 (Center pin)	適合ケーブル (Compatible Cables)	結線方式 (Attachment)	圧着工具 (Crimping tool)	電圧定在波比 (V.S.W.R.)
NP-141	Ni Au	0, 141 Semi-Rigid, 0, 141 Semi-Flex	中心: 圧着 外部: 半田	TA-35	1.2max. at DC~6GHz



型番 (Model No.)	A	B	C	D	表面処理 (Finish) 本体 (Body) 中心径 (Center pin)	適合ケーブル (Compatible Cables)	結線方式 (Attachment)
NP-10/U	21.0	52.45	19.0	11.1	Ni Au	RG-10/U	中心: 半田 外部: 締付

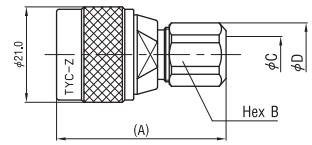


添付品: 熱収縮チューブ
*NP-1.5X、NP-2.5Xは添付なし

型番 (Model No.)	A	B	C	D	表面処理 (Finish) 本体 (Body) 中心径 (Center pin)	適合ケーブル (Compatible Cables)	結線方式 (Attachment)	電圧定在波比 (V.S.W.R.)
NP-1.5X*	21.0	37.2	4.3	3.3	Ni Au	1.5D-2V, 1.5D-QEV, RG-188A/U, EM-1.5D-2E		-
NP-3X*	21.0	37.2	7.3	6.3	Ni Au	3D-2V, 3D-FAV, 3D-QEV, 3D-FB, EM-3D-2E	中心: 半田	-
NP-5X	21.0	37.2	9.2	8.15	Ni Au	5D-2V, 5D-FB, 5D-FB-LITE, 5D-SFA, LITE, EM-5D-2E	外部: 半田 締付	1.2max. at DC~1200MHz
NP-8X*	21.0	47.0	14.0	12.0	Ni Au	8D-2V, 8D-FB, 8D-FB-LITE, 8D-SFA, LITE, EM-8D-2E		-
NP-10X*	21.0	47.5	16.0	14.2	Ni Au	10D-2V, 10D-FB, 10D-FB-LITE, 10D-SFA, LITE, EM-10D-2E		-

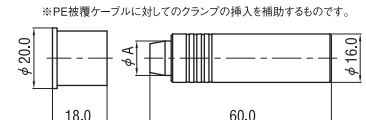
*ケーブル取付方法 [脱着ハンダタイプ参照] (See Cable Assembly Instructions [Detachable Welded Cables])

- We accept small quantity orders on items marked with a ★
- Products marked with * are made only upon request. ● Please note that the products listed herein may be discontinued or their specifications changed at any time without prior notice.
- The dimensions shown herein are intended for reference only. Please be sure to request diagrams and specifications to check the actual dimensions.



型番 (Model No.)	A	B	C	D	表面処理 (Finish) 本体 (Body) 中心径 (Center pin)	適合ケーブル (Compatible Cables)	結線方式 (Attachment)	電圧定在波比 (V.S.W.R.)
NP-3Z*	36.8	11.0	7.2	12.0	Ni Au	3D-2V		-
NP-3WZ*	37.3	13.0	6.9	14.0	Ni Au	3D-2W	中心: 半田	1.2max. at DC~4GHz
NP-5ZT*	37.3	13.0	8.0	14.0	Ni Au	5D-2V	外部: 締付	-
NP-5WZ	37.3	13.0	8.5	14.0	Ni Au	5D-2W		1.2max. at DC~4GHz

PE被覆ケーブル用フレア工具 (FLARING TOOL) RoHS Compliant



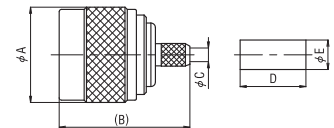
*PE被覆ケーブルに対するのクランプの挿入を補助するものです。

*M-Cポリキャップ・NP-Hコネクター用フレア工具共通取扱説明書付

型番 (Model No.)	A	材質 (Materials)	対応ケーブル (Cable Support)
ET-5DFB フレア工具	7.7	ステンレス	EM-5D-FB
ET-8DFB フレア工具	11.4		8D-FBE, EM-8D-FB
ET-10DFB フレア工具	13.7		10D-FBE, EM-10D-FB, 10D-SFAE
ET-5DSF フレア工具	7.95		5D-SFAE
ET-8DSF フレア工具	12.3		8D-SFAE

*製造メーカーによるケーブル個体差により、使用できない場合があります、ご了承ください。

PLUGS (Crimp Type) <ケーブル用プラグ(圧着タイプ)> RoHS Compliant

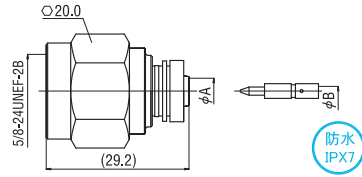


型番 (Model No.)	A	B	C	D	E	表面処理 (Finish) 本体 (Body) 中心径 (Center pin)	適合ケーブル (Compatible Cables)	結線方式 (Attachment)	圧着工具 (Crimping tool)
NP-1.5A	21.0	28.6	4.6	-	5.3	Ni Au	1.5D-2V, 1.5D-QEV, EM-1.5D-2E		TA-16
NP-1.5WA★	21.0	28.6	4.6	-	5.3	Ni Au	1.5D-QEV		TA-16
NP-55A★	21.0	28.8	3.1	14.5	6.5	Ni Au	RG-55/U, RG-55A/U		TA-34, TA-35
NP-58A	21.0	28.8	3.1	14.5	6.5	Ni Au	RG-58/U, RG-58A/U		TA-34, TA-35
NP-142A★	21.0	28.8	3.1	14.5	6.5	Ni Au	RG-142B/U		TA-34, TA-35
NP-3A	21.0	28.8	3.1	14.5	6.5	Ni Au	3D-2V, EM-3D-2E	中心: 半田	TA-34, TA-35
NP-3WA★	21.0	28.8	3.1	14.5	7.5	Ni Au	3D-2W	外部: 圧着	TA-34
NP-5A	21.0	28.8	5.05	14.5	9.2	Ni Au	5D-2V, EM-5D-2E		TA-35, TA-12R
NP-5FB★	21.0	28.8	5.2	14.5	9.2	Ni Au	5D-FB, 5D-FB-LITE		TA-35
NP-5SFA★	21.0	28.8	5.6	14.5	9.2	Ni Au	5D-SFA, 5D-SFA-LITE		TA-35
NP-5WA★	21.0	28.8	5.05	14.5	9.6	Ni Au	5D-2W		TC-3151D

- SMA
- SMB
- 2.92mm(K)
- MCX
- MMCX
- H-BNC
- BNC
- BNC75Ω
- TNC
- N
- N75Ω
- S
- 7/16
- 4.3/10
- IN-SERIES
- TERMINATION
- ATTENUATOR
- M
- F
- F (C15)
- MC
- RCA
- HN
- MHV
- SHV
- FOR TEST & MEASUREMENT
- CABLE ASSEMBLY
- CRIMPING TOOL

WATER PROOF PLUGS (Crimp Type)

〈ケーブル用防水型プラグ(圧着タイプ)〉

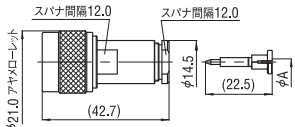


防水 IPX7

型番 (Model No.)	A	B	表面処理 (Finish) 本体 (Body) 中心 (Center pin)	適合ケーブル (Compatible Cables)	結線方式 (Attachment)	圧着工具 (Crimping tool)	電圧定在波比 (V.S.W.R.)
NP-5FBW	5.25	1.9	Ni Au	5D-FB	中心: 圧着	TA-24ツイスト+TA-35 TA-24R	1.2max. at DC~6GHz
NP-5FSW	5.5	2.1	Ni Au	5D-SFA	外部: 圧着	TA-24ツイスト+TA-35 TA-24R	1.2max. at DC~6GHz
NP-3.5SW*	3.6	1.3	Ni Au	3.5D-FAV, 3.5D-WFB		TA-12ツイスト+TA-35 TA-2R (3.5D-FAV用) 注1	1.2max. at DC~6GHz

フジクラ製5D-FB-LITE, 5D-SFA-LITEケーブルを使用する場合
 1. 中心コンタクトは半田付けのみの対応となります。
 2. V.S.W.R.は4GHzまで1.2以下の保証となります。
 注1: 3.5D-FAVをTA-12Rで加工の場合、V.S.W.R.は6GHzまで1.4以下の保証となります。
 注2: NP-5FSWにおいて、TA-24Rは5D-SFA-LITEケーブルのみ加工可となります。

ONE TOUCH TYPE PLUGS (ケーブル用ワンタッチ締付けタイププラグ)

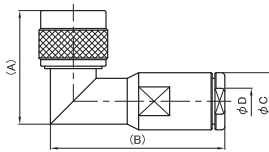


ケーブル取付時の圧着工具、ハンダ付けは不要です。

型番 (Model No.)	A	表面処理 (Finish) 本体 (Body) 中心 (Center pin)	適合ケーブル (Compatible Cables)	結線方式 (Attachment)	電圧定在波比 (V.S.W.R.)
NP-5DP	1.5	Ni Au	5D-2V	中心: 締付	1.2max. at DC~4GHz
NP-5FBP*	2.1	Ni Au	5D-FB	外部: 締付	1.2max. at DC~4GHz
NP-5SFP*	2.1	Ni Au	5D-SFA		1.2max. at DC~4GHz

注意: 内部導体がコリ線タイプのケーブルは御使用になれません。

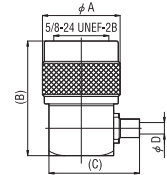
L Type PLUGS (ケーブル用L曲りプラグ)



型番 (Model No.)	A	B	C	D	表面処理 (Finish) 本体 (Body) 中心 (Center pin)	適合ケーブル (Compatible Cables)	結線方式 (Attachment)	電圧定在波比 (V.S.W.R.)
N-LP-5/U★	35.0	52.0	17.5	8.7	Ni Au	RG-5/U	—	—
N-LP-8/U	34.55	54.75	17.5	11.0	Ni Au	RG-8/U, RG-11/U	—	—
N-LP-58/U	34.55	54.75	17.5	5.5	Ni Au	RG-58/U, RG-58A/U	—	—
N-LP-62/U★	35.0	52.0	17.5	6.7	Ni Au	RG-62/U, RG-59/U	—	—
N-LP-3	34.55	54.75	17.5	6.0	Ni Au	3D-2V, EM-3D-2E	—	—
N-LP-5	34.55	54.75	17.5	8.0	Ni Au	5D-2V, EM-5D-2E	—	—
N-LP-8	39.0	52.5	22.5	12.0	Ni Au	8D-2V, EM-8D-2E	中心: 半田	1.2max. at DC~3GHz
N-LP-10	39.0	53.2	22.5	14.2	Ni Au	10D-2V, EM-10D-2E	外部: 締付	1.2max. at DC~3GHz
N-LP-3W	35.0	52.0	17.5	6.7	Ni Au	3D-2W	—	—
N-LP-5W	36.5	58.0	17.5	9.1	Ni Au	5D-2V, EM-5D-2E	—	1.2max. at DC~1GHz 1.3max. at 1~4GHz 注1
N-LP-8W	39.0	52.5	22.5	13.0	Ni Au	8D-2W	—	—
N-LP-10W	39.0	53.2	22.5	15.0	Ni Au	10D-2W	—	1.2max. at DC~3GHz
N-LP-5DFB	36.5	58.0	17.5	8.0	Ni Au	5D-FB, 5D-FV, 5D-FB-LITE	—	—
N-LP-8DFB	39.0	52.5	22.5	12.0	Ni Au	8D-FB, 8D-FV, 8D-SFA, 8D-SFA-LITE	—	—
N-LP-10DFB	39.0	56.7	22.5	14.2	Ni Au	10D-FB, 10D-FV	—	1.2max. at DC~1GHz

注1: フジクラ製5D-2W使用時。

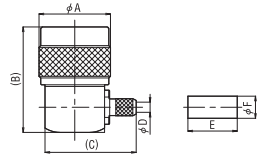
- ★印のついたものは小ロットで承っております。
- *印のついたものは受注生産品です。
- 本誌の内容は改良のため、予告なく仕様変更・廃盤する場合があります。
- 表記の寸法は参考数値です。製品をご使用の際は、図面・仕様書をご請求の上、ご確認ください。



型番 (Model No.)	A	B	C	D	表面処理 (Finish) 本体 (Body) 中心 (Center pin)	適合ケーブル (Compatible Cables)	結線方式 (Attachment)	電圧定在波比 (V.S.W.R.)
N-LP-085	21.0	31.0	24.5	2.24	Ni Au	0.085Semi-Flex, 0.085Semi-Flex	中心: 半田	1.2max. at DC~1000MHz
N-LP-141	21.0	31.0	24.5	3.68	Ni Au	0.141Semi-Flex, 0.141Semi-Flex	外部: 半田	1.2max. at DC~1000MHz

L Type PLUGS (Crimp Type)

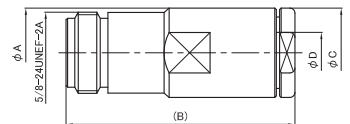
〈ケーブル用L曲りプラグ(圧着タイプ)〉



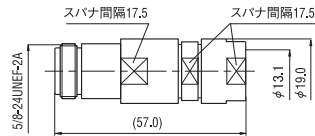
型番 (Model No.)	A	B	C	D	E	F	表面処理 (Finish) 本体 (Body) 中心 (Center pin)	適合ケーブル (Compatible Cables)	結線方式 (Attachment)	圧着工具 (Crimping tool)
N-LP-1.5A*	21.0	31.0	25.0	1.7	11.0	4.4	Ni Au	1.5D-2V, 1.5D-QEV, EM-1.5D-2E	—	TA-17
N-LP-1.5WA*	21.0	31.0	25.0	1.7	8.5	4.4	Ni Au	1.5D-QEW	—	TA-17
N-LP-58A	21.0	31.0	26.8	3.0	14.5	6.5	Ni Au	RG-58/URG-58A/U	—	TA-34, TA-35
N-LP-142A★	21.0	31.0	26.8	3.0	14.5	6.5	Ni Au	RG-142B/U	—	TA-34, TA-35
N-LP-3A	21.0	31.0	26.8	3.1	14.5	6.5	Ni Au	3D-2V, EM-3D-2E	中心: 半田	TA-34, TA-35
N-LP-3WA★	21.0	31.0	26.8	3.1	14.5	7.5	Ni Au	3D-2W	外部: 圧着	TA-34
N-LP-5A	21.0	31.0	26.8	5.05	14.5	9.2	Ni Au	5D-2V, EM-5D-2E	—	TA-35
N-LP-5WA★	21.0	31.0	26.8	5.05	14.5	9.6	Ni Au	5D-2W	—	TC-3151D
N-LP-5SFA*	21.0	31.0	26.8	5.6	14.5	9.2	Ni Au	5D-SFA, 5D-SFA-LITE	—	TA-35
N-LP-5FBA	21.0	31.0	26.8	5.2	14.5	9.2	Ni Au	5D-FB, 5D-FB-LITE	—	TA-35

JACKS

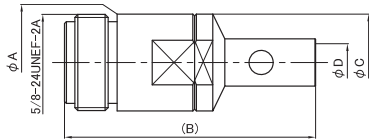
〈ケーブル用ジャック〉



型番 (Model No.)	A	B	C	D	表面処理 (Finish) 本体 (Body) 中心 (Center pin)	適合ケーブル (Compatible Cables)	結線方式 (Attachment)	電圧定在波比 (V.S.W.R.)
NJ-5/U★	17.5	46.7	17.5	8.7	Ni Au	RG-5/U	—	—
NJ-8/U	17.5	46.4	17.5	11.0	Ni Au	RG-8/U, RG-11/U, RG-214/U, RG-FW	—	1.2max. at DC~3GHz
NJ-14/U★	22.23	45.0	22.23	14.2	Ni Au	RG-14/U	—	—
NJ-17/U	33.5	60.1	33.5	22.8	Ni Au	RG-17/U, RG-17A/U	—	—
NJ-62/U★	17.5	46.0	17.5	6.7	Ni Au	RG-62/U, RG-59/U	—	—
NJ-3	17.5	46.4	17.5	6.0	Ni Au	3D-2V, EM-3D-2E	—	1.2max. at DC~3GHz
NJ-5	17.5	46.4	17.5	8.0	Ni Au	5D-2V, EM-5D-2E	—	1.2max. at DC~3GHz
NJ-7*	17.5	46.4	17.5	11.0	Ni Au	7D-2V, 7C-FB, 5C-FB, 7C-FV, EM-7C-2E	—	—
NJ-8	22.5	45.0	22.5	12.0	Ni Au	8D-2V, EM-8D-2E	—	1.2max. at DC~3GHz
NJ-10	22.5	49.0	22.5	14.2	Ni Au	10D-2V, EM-10D-2E	—	1.2max. at DC~3GHz
NJ-3W	17.5	46.6	17.5	6.7	Ni Au	3D-2W	—	—
NJ-5W	17.5	46.4	17.5	9.1	Ni Au	5D-2V, 5D-2W, EM-5D-2W	—	1.2max. at DC~4GHz
NJ-8W	22.23	44.8	22.23	12.8	Ni Au	8D-2W	—	—
NJ-10W	22.2	52.7	22.2	15.0	Ni Au	10D-2W	—	—
NJ-3.5DFB*	17.5	46.4	17.5	6.0	Ni Au	3.5D-FAV, 3.5D-QEV, 3.5D-WFB	—	—
NJ-5DFB	17.5	44.5	17.5	8.0	Ni Au	5D-FB, 5D-FB-LITE	—	1.2max. at DC~2GHz
NJ-8DFB	22.5	45.0	22.5	12.0	Ni Au	8D-FB, 8D-FB-LITE, 8D-SFA, 8D-SFA-LITE	—	—
NJ-10DFB	22.5	49.0	22.5	14.2	Ni Au	10D-FB, 10D-FB-LITE	—	—
NJ-12DSF*	24.8	50.7	24.8	16.4	Ni Au	12D-SFA, 12D-SFA-LITE, 12D-FB, 12D-FB-LITE	—	—

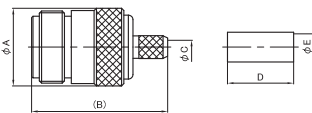


型番 (Model No.)	表面処理 (Finish) 本体 (Body)	中心コンタクト (Center pin)	適合ケーブル (Compatible Cables)	結線方式 (Attachment)
NJ-10/U★	Ni	Au	RG-10/U	中心:半田 外部:締付



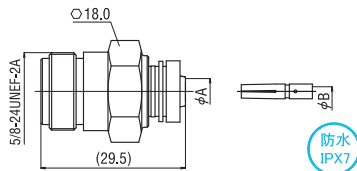
型番 (Model No.)	A	B	C	D	表面処理 (Finish) 本体 (Body)	中心コンタクト (Center pin)	適合ケーブル (Compatible Cables)	結線方式 (Attachment)
NJ-3X*	16.0	41.5	16.0	6.2	Ni	Au	3D-2V,3.5D-FAV, 3.5D-QEPV,3.5D-XFB,EM-3D-2E	中心:半田 外部:半田
NJ-5X*	16.0	41.5	16.0	8.2	Ni	Au	5D-2V,5D-FB,5D-SFA, EM-5D-2E	中心:半田 外部:半田
NJ-8X*	19.0	47.0	19.0	12.0	Ni	Au	8D-2V,8D-FB,8D-SFA, EM-8D-2E	中心:半田 外部:半田
NJ-10X*	19.0	47.0	19.0	14.2	Ni	Au	10D-2V,10D-FB,10D-SFA, EM-10D-2E	中心:半田 外部:半田

JACKS (Crimp Type) <ケーブル用ジャック(圧着タイプ)> RoHS Compliant



型番 (Model No.)	A	B	C	D	E	表面処理 (Finish) 本体 (Body)	中心コンタクト (Center pin)	適合ケーブル (Compatible Cables)	結線方式 (Attachment)	圧着工具 (Crimping tool)
NJ-1.5A	17.0	29.6	4.6	-	5.3	Ni	Au	1.5D-2V,1.5D-QEV, EM-1.5D-2E	中心:半田	TA-16
NJ-1.5WA★	17.0	29.6	4.6	-	5.3	Ni	Au	1.5D-QEV	外部:圧着	TA-16
NJ-58A	17.0	29.8	3.1	14.5	6.5	Ni	Au	RG-58/U, RG-58A/U	中心:半田	TA-34, TA-35
NJ-142A★	17.0	29.8	3.1	14.5	6.5	Ni	Au	RG-142B/U	外部:圧着	TA-34, TA-35
NJ-3A	17.0	29.8	3.1	14.5	6.5	Ni	Au	3D-2V, EM-3D-2E	中心:半田	TA-34, TA-35
NJ-3WA★	17.0	29.8	3.1	14.5	7.5	Ni	Au	3D-2W	外部:圧着	TA-34
NJ-5A	17.0	29.8	5.05	14.5	9.2	Ni	Au	5D-2V, EM-5D-2E	中心:半田	TA-35
NJ-5WA	17.0	29.8	5.05	14.5	9.6	Ni	Au	5D-2W	外部:圧着	TC-3151D
NJ-5FBA	17.0	29.8	5.2	14.5	9.2	Ni	Au	5D-FB	外部:圧着	TA-35
NJ-5SFA*	17.0	29.8	5.6	14.5	9.2	Ni	Au	5D-SFA	外部:圧着	TA-35

WATER PROOF JACKS (Crimp Type) <ケーブル用防水型ジャック(圧着タイプ)> RoHS Compliant

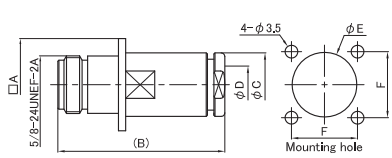


型番 (Model No.)	A	B	表面処理 (Finish) 本体 (Body)	中心コンタクト (Center pin)	適合ケーブル (Compatible Cables)	結線方式 (Attachment)	圧着工具 (Crimping tool)	電圧定在波比 (V.S.W.R.)
NJ-5FBW*	5.25	1.9	Ni	Au	5D-FB	中心:圧着	TA-24ダイヤル+TA-35 TA-24R	1.2max. at DC~6GHz
NJ-5FSW*	5.5	2.1	Ni	Au	5D-SFA	外部:圧着	TA-12ダイヤル+TA-35 TA-24R	1.2max. at DC~6GHz
NJ-3.5SW*	3.6	1.3	Ni	Au	3.5D-FAV, 3.5D-XFB	外部:圧着	TA-12ダイヤル+TA-35 TA-2R(3.5D-XFB用)	1.2max. at DC~6GHz

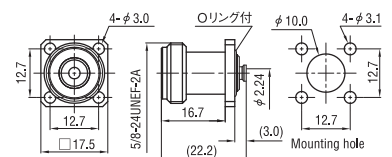
フジクラ製5D-FB-LITE, 5D-SFA-LITEケーブルを使用する場合
 1. 中心コンタクトは半田付けのみの対応となります。
 2. V.S.W.R.は4GHzまで1.2以下の保証となります。
 注1: 3.5D-FAVをTA-12Rで加工した場合、V.S.W.R.は6GHzまで1.4以下の保証となります。
 注2: NJ-5FSWにおいて、TA-24Rは5D-SFA-LITEケーブルのみ加工可となります。
 注3: TA-12R, TA-24Rを使用した場合、中心コンタクトは半田付けのみの対応となります。

- We accept small quantity orders on items marked with ★
- Products marked with * are made only upon request. ● Please note that the products listed herein may be discontinued or their specifications changed at any time without prior notice.
- The dimensions shown herein are intended for reference only. Please be sure to request diagrams and specifications to check the actual dimensions.

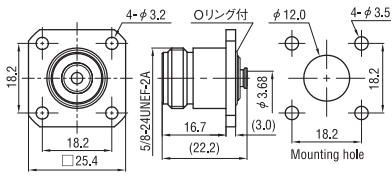
PANEL JACKS (ケーブル用パネルジャック) RoHS Compliant



型番 (Model No.)	A	B	C	D	E	F	表面処理 (Finish) 本体 (Body)	中心コンタクト (Center pin)	適合ケーブル (Compatible Cables)	結線方式 (Attachment)
N-PJ-58/U	25.4	46.0	17.5	5.5	17.8	18.2	Ni	Au	RG-58/U, RG-58A/U	中心:半田 外部:締付
N-PJ-3	25.4	46.0	17.5	6.1	17.8	18.2	Ni	Au	3D-2V, EM-3D-2E	中心:半田 外部:締付
N-PJ-5	25.4	46.2	17.5	8.0	17.8	18.2	Ni	Au	5D-2V, EM-5D-2E	中心:半田 外部:締付
N-PJ-8	25.4	46.7	17.5	12.0	17.8	18.2	Ni	Au	8D-2V, EM-8D-2E	中心:半田 外部:締付
N-PJ-10	30.0	51.3	22.3	14.2	22.3	23.0	Ni	Au	10D-2V, EM-10D-2E	中心:半田 外部:締付
N-PJ-3W★	25.4	44.3	17.5	6.7	17.8	18.2	Ni	Au	3D-2W	中心:半田 外部:締付
N-PJ-5W	25.4	46.7	17.5	8.7	17.8	18.2	Ni	Au	5D-2W, 5D-2WE, EM-5D-2W	中心:半田 外部:締付
N-PJ-8W★	30.0	53.0	22.3	12.8	22.6	23.0	Ni	Au	8D-2W	中心:半田 外部:締付
N-PJ-10W★	30.0	51.3	22.3	14.9	22.6	23.0	Ni	Au	10D-2W	中心:半田 外部:締付

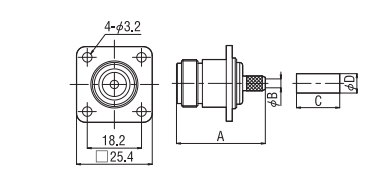


型番 (Model No.)	表面処理 (Finish) 本体 (Body)	中心コンタクト (Center pin)	適合ケーブル (Compatible Cables)	結線方式 (Attachment)	電圧定在波比 (V.S.W.R.)
N-PJ-085	Ni	Au	0.085Semi-Rigid, 0.085Semi-Flex	中心:半田 外部:半田	1.2max. at DC~3GHz



型番 (Model No.)	表面処理 (Finish) 本体 (Body)	中心コンタクト (Center pin)	適合ケーブル (Compatible Cables)	結線方式 (Attachment)	電圧定在波比 (V.S.W.R.)
N-PJ-141	Ni	Au	0.141Semi-Rigid, 0.141Semi-Flex	中心:半田 外部:半田	1.2max. at DC~6GHz

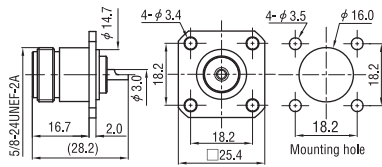
PANEL JACKS (Crimp Type) (ケーブル用パネルジャック(圧着タイプ)) RoHS Compliant



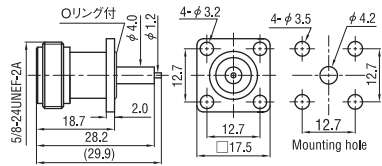
型番 (Model No.)	A	B	C	D	表面処理 (Finish) 本体 (Body)	中心コンタクト (Center pin)	適合ケーブル (Compatible Cables)	結線方式 (Attachment)	圧着工具 (Crimping tool)
N-PJ-1.5A	29.6	4.6	-	5.3	Ni	Au	1.5D-2V, 1.5D-QEV, EM-1.5D-2E	中心:半田	TA-16
N-PJ-1.5WA	29.6	4.6	-	5.3	Ni	Au	1.5D-QEV	外部:圧着	TA-16
N-PJ-58A	29.8	3.1	14.5	6.5	Ni	Au	RG-58/U, RG-58A/U	中心:半田	TA-34, TA-35
N-PJ-142A★	29.8	3.1	14.5	6.5	Ni	Au	RG-142B/U	外部:圧着	TA-34, TA-35
N-PJ-3A	29.8	3.1	14.5	6.5	Ni	Au	3D-2V, EM-3D-2E	中心:半田	TA-34, TA-35
N-PJ-3WA★	29.8	3.1	14.5	7.5	Ni	Au	3D-2W	外部:圧着	TA-34
N-PJ-5A*	29.8	5.05	14.5	9.2	Ni	Au	5D-2V, EM-5D-2E	中心:半田	TA-35
N-PJ-5FBA*	29.8	5.2	14.5	9.2	Ni	Au	5D-FB	外部:圧着	TA-35
N-PJ-5SFA*	29.8	5.6	14.5	9.2	Ni	Au	5D-SFA	外部:圧着	TA-35

RECEPTACLES

〈レセプタクル〉 **RoHS Compliant**



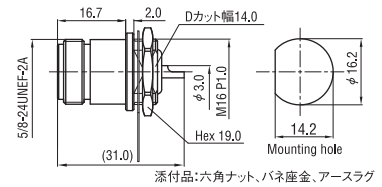
型番 (Model No.)	表面処理 (Finish)		ターミナル形状 (Terminal Type)
	本体 (Body)	中心コンタクト (Center pin)	
N-R	Ni	Au	ソルダー (Solder)



型番 (Model No.)	表面処理 (Finish)		ターミナル形状 (Terminal Type)
	本体 (Body)	中心コンタクト (Center pin)	
N-RD*	Ni	Au	丸棒 (Post)

BULKHEAD RECEPTACLE

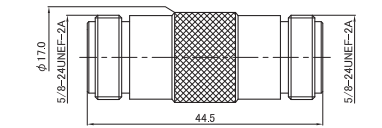
〈ナット留め式パネルレセプタクル〉 **RoHS Compliant**



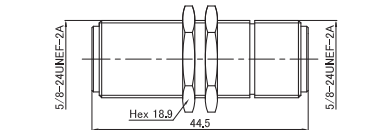
型番 (Model No.)	表面処理 (Finish)		ターミナル形状 (Terminal Type)
	本体 (Body)	中心コンタクト (Center pin)	
N-BR	Ni	Au	ソルダー (Solder)

ADAPTERS

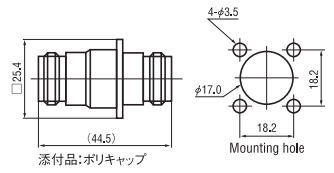
〈中継用アダプター〉 **RoHS Compliant**



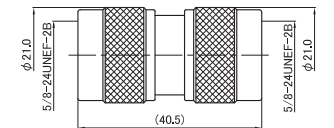
型番 (Model No.)	表面処理 (Finish)		電圧定在波比 (V.S.W.R.)
	本体 (Body)	中心コンタクト (Center pin)	
NA-JJ	Ni	Au	1.2max. at DC~4GHz



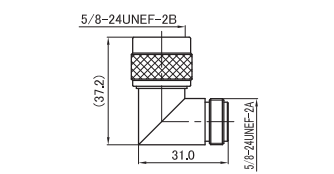
型番 (Model No.)	表面処理 (Finish)		電圧定在波比 (V.S.W.R.)
	本体 (Body)	中心コンタクト (Center pin)	
NA-JJ-NT*	Ni	Au	1.2max. at DC~3GHz



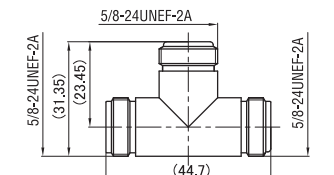
型番 (Model No.)	表面処理 (Finish)		電圧定在波比 (V.S.W.R.)
	本体 (Body)	中心コンタクト (Center pin)	
N-PA-JJ	Ni	Au	1.2max. at DC~6GHz



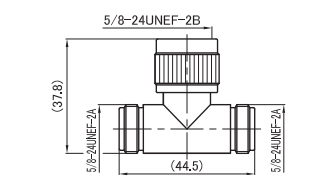
型番 (Model No.)	表面処理 (Finish)		電圧定在波比 (V.S.W.R.)
	本体 (Body)	中心コンタクト (Center pin)	
NA-PP	Ni	Au	1.2max. at DC~3GHz



型番 (Model No.)	表面処理 (Finish)		電圧定在波比 (V.S.W.R.)
	本体 (Body)	中心コンタクト (Center pin)	
N-LA	Ni	Au	1.2max. at DC~4GHz

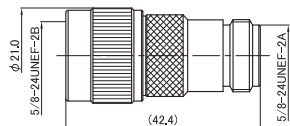


型番 (Model No.)	表面処理 (Finish)	
	本体 (Body)	中心コンタクト (Center pin)
N-TA-JJJ	Ni	Au

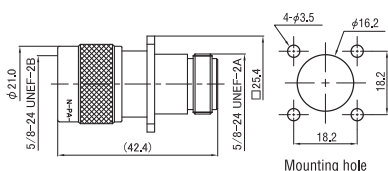


型番 (Model No.)	表面処理 (Finish)	
	本体 (Body)	中心コンタクト (Center pin)
N-TA-JPJ*	Ni	Au

●★印のついたものは小ロットで承っております。
 ●*印のついたものは受注生産品です。 ●本誌の内容は改良のため、予告なく仕様変更・廃館する場合があります。
 ●表記の寸法は参考数値です。製品をご使用の際は、図面・仕様書をご請求の上、ご確認ください。



型番 (Model No.)	表面処理 (Finish)	
	本体 (Body)	中心コンタクト (Center pin)
NP-NJ	Ni	Au

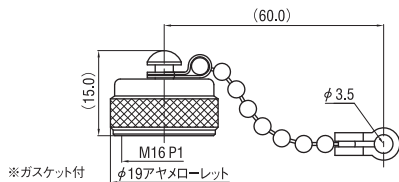


型番 (Model No.)	表面処理 (Finish)		電圧定在波比 (V.S.W.R.)
	本体 (Body)	中心コンタクト (Center pin)	
N-PA-PJ	Ni	Au	1.2max. at DC~4GHz

CAP

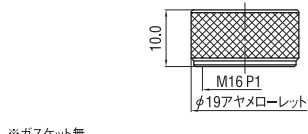
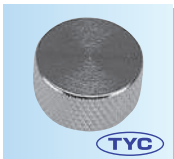
〈キャップ〉 RoHS Compliant

M形・N形共用



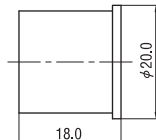
型番 (Model No.)	表面処理 (Finish)
N-CK	Ni

M形・N形共用



型番 (Model No.)	表面処理 (Finish)
M-C	Ni

M形・N形共用



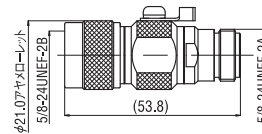
型番 (Model No.)	表面処理 (Finish)
M-Cポリキャップ	-

● We accept small quantity orders on items marked with a ★
 ● Products marked with '*' are made only upon request. ● Please note that the products listed herein may be discontinued or their specifications changed at any time without prior notice.
 ● The dimensions shown herein are intended for reference only. Please be sure to request diagrams and specifications to check the actual dimensions.

SURGE ARRESTER 〈同軸型避雷器〉 RoHS Compliant

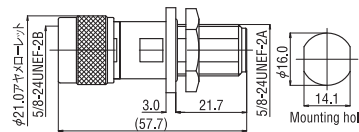
仕様 (Specifications)

- 絶縁抵抗: DC 100Vにて100M以上
- 電圧定在波比: DC~6GHzにて1.2以下
- 挿入損失: DC~6GHzにて0.3dB以下
- 直流放電開始電圧: 100V/SEC印加で150V以上で放電すること
- 衝撃放電開始電圧: 1kV/μS印加で700V以下で放電すること
- 衝撃波電流耐量: (8/20) μS, 10kA, 1回



防水 IPX7

型番 (Model No.)	表面処理 (Finish)		電圧定在波比 (V.S.W.R.)
	本体 (Body)	中心コンタクト (Center pin)	
N-SA-JP-C1	Ni	Au	1.2max. at DC~6GHz



防水 IPX7

型番 (Model No.)	表面処理 (Finish)		電圧定在波比 (V.S.W.R.)
	本体 (Body)	中心コンタクト (Center pin)	
N-BJ-JP-C1*	Ni	Au	1.2max. at DC~6GHz